

JORNAL DA COOPSEF

COOPERATIVA DE ECONOMIA E CRÉDITO MÚTUO DOS FUNCIONÁRIOS DA SECRETARIA DE ESTADO DA FAZENDA DE MINAS GERAIS E ÓRGÃOS OFICIAIS DO ESTADO DE MINAS GERAIS LTDA – SICOOB COOPSEF



Neste NATAL, que o maior presente seja a alegria dos abraços e da convivência; e que no ANO NOVO, o maior presente seja a esperança renovada para trilharmos bem cada um dos 365 novos dias que nos esperam. Boas Festas e prosperidade em 2017. Estes são os votos dos funcionários, conselheiros e diretores do Sicoob Coopsef para todos os cooperados e seus familiares.

No final e início do ano, quando as despesas se multiplicam, o cooperado tem, no Sicoob Coopsef, a melhor opção para buscar recursos e quitar seus compromissos, mantendo-se adimplente e pagando a menor taxa de juro do mercado. *Venha para a sua Cooperativa, aqui você está na sua casa.*



Antônio de Ávila e Silva
Diretor-Presidente

Graças à participação dos cooperados, mais um ano de resultado positivo

Estamos encerrando mais um exercício em que os esforços tiveram que ser multiplicados para vencer os desafios do dia a dia. Com o País em recessão, tudo fica mais difícil, aumentando as dificuldades financeiras e afetando os nossos afazeres e compromissos diários. Porém, mantendo a esperança em dias melhores e a disposição para o trabalho, vamos conseguindo ultrapassar os obstáculos e seguindo em frente.

E mais uma vez, aqui estou para agradecer a todos aqueles que, ao longo de 2016, prestigiaram o Sicoob Coopsef e permitiram que a Cooperativa prosseguisse com as suas atividades e principalmente que cumprisse o papel para o qual foi criada, qual seja o de atender adequadamente as necessidades financeiras de seus associados.

Mas isso só foi possível porque os cooperados continuam participando, usando dos produtos e serviços da Cooperativa e concentrando suas operações financeiras nesta instituição, da qual são clientes e donos ao mesmo tempo. Os números ainda não estão fechados, mas já é possível projetar um resultado financeiro bastante positivo, equivalente ao obtido em anos anteriores e que será revertido em benefício de todos os cooperados, principalmente para aqueles que mais operam com a sua Cooperativa.

Lembro-me que no início do ano já prevíamos um período difícil para a economia brasileira, com reflexos perversos para toda a sociedade, o que acabou se confirmando com o agravamento da inflação, das finanças,

do desemprego, dentre outros problemas. Com a receita em queda e dificuldades em caixa, o Governo decidiu pagar os funcionários públicos em escalas e isso está afetando a todos nós cooperados.

Para amenizar o quadro de dificuldades financeiras imposto pela crise aos seus associados, a nossa Cooperativa, a despeito da alta taxa básica de juros Selic, manteve as mesmas taxas praticadas há anos, orientando ainda a todos aqueles que têm dívidas em outros bancos para que façam a portabilidade para o Sicoob Coopsef.

Essas e outras ações têm permitido a manutenção de nossas atividades e a obtenção de resultados que atendem a todos os cooperados. Por isso, continuamos insistindo na importância da participação de cada um, sem o que não é possível manter esta instituição que tanto benefício tem gerado para seus associados, principalmente no atendimento de suas necessidades financeiras, com o pagamento da menor taxa de juro do mercado.

Ao completar 36 anos de fundação, o Sicoob Coopsef se consolida como uma cooperativa sólida e solidária, como sempre repetia o saudoso ex-presidente Dilson Resende. Vamos continuar assim, como clientes e donos desta Cooperativa.

Em meu nome e em nome dos demais diretores e conselheiros, quero desejar a todos os associados e funcionários do Sicoob Coopsef um Natal abençoado pelo Menino Deus e um Ano Novo repleto de saúde, alegria e vida.

Informativo da Cooperativa de Economia e Crédito Mútuo dos Funcionários da Secretaria de Estado da Fazenda de Minas Gerais e Órgãos Oficiais do Estado de Minas Gerais Ltda - SICOOB COOPSEF - Av. Brasil, 1660 • PABX: (31) 3269.5700 • Fax: (31) 3269.5724
www.sicoobcoopsef.com.br • sicoobcoopsef@sicoobcoopsef.com.br • **Ouvidoria** - 0800 283 4086

Conselho de Administração: Efetivo - Antônio de Ávila e Silva, Álvaro César Cunha, Célio Marcos Pontes de Albuquerque, Ângela Maria Barbosa, Carlos Eugênio Souto Maior Filizola, Celmar Silveira, Geber Soares de Oliveira, Geraldo Magela Cotta e Rita da Penha Ventrorm Glória Leal

Diretoria Executiva: Antônio de Ávila e Silva (diretor-presidente), Álvaro César Cunha (diretor-administrativo), Célio Marcos Pontes de Albuquerque (diretor-financeiro)

Conselho Fiscal: Efetivo - José Onésio Leite, Mauro Ernani Nascimento, Nelson Gomes de Souza
Suplentes - João Feliciano Nunes, José Luiz Martins de Oliveira

Superintendente Geral: José Francisco Coelho

Jornalista Responsável: Álvaro César Cunha - MG02183JP

Diagramação, composição e arte: Rosane Mandacaru (31) 98784.9487 • **Tiragem:** 6.500 exemplares • **Circulação:** Distribuição Gratuita

13º salário

Dinheiro na Cooperativa, a melhor opção

Com recursos à sua disposição, os cooperados conseguem pagar algumas despesas tradicionais de final e início de ano

A grave e duradoura recessão vivida pelo País afeta a todos nós e nos faz ter mais cuidado com nossas despesas. Mas com a chegada do final e início de ano, os gastos tendem a aumentar, bem como a necessidade de mais recursos. É impossível imaginar esta época sem as compras de presentes de Natal e Ano Novo para familiares e amigos. E para pesar ainda mais no bolso, surgem as obrigações com pagamentos de impostos, matrícula e material escolar, que ninguém tem como evitar.

Com recursos cada vez mais escassos e já comprometidos com as despesas mensais, o cooperado só tem uma saída: pegar no Sicoob Coopsef um empréstimo, pagando a menor taxa de juro do mercado. Uma boa opção de recursos com juro baixo é o adiantamento do 13º salário. E desde já a Cooperativa alerta: não se deixe enganar pelas campanhas dos bancos tradicionais. Nesses, as taxas de juros são sempre mais elevadas.

E tem um detalhe muito importante: parte dos juros que foram pagos retorna para o cooperado na forma de Sobras, após a aprovação das contas pela Assembleia Geral Ordinária.

O Sicoob Coopsef é a sua casa e é aqui que você encontrará a mais barata opção de recursos para manter suas obrigações em dia com IPVA, IPTU, matrícula e material escolar. Também é uma ótima opção para aqueles que precisam fazer ou renovar o seguro de seu carro. Com dinheiro na mão, é possível pagar à vista os impostos e comprar material, com a vantagem dos descontos oferecidos. Quem paga menos economiza e tem mais dinheiro para quitar outras despesas.

Antecipando o 13º salário

Todos os cooperados podem antecipar o 13º salário de 2017. Os procedimentos são simples e desburocratizados, sendo que aqueles que já se utilizaram dessa operação, reconhecem que a antecipação facilita o pagamento de despesas neste início de ano e evita que os interessados se tornem inadimplentes, principalmente perante os órgãos públicos.

O cooperado precisa estar ciente de que só pode antecipar o seu 13º salário de 2017 após a quitação de equivalente

empréstimo relativo a 2016. Para fazer a antecipação, o cooperado preenche a proposta de empréstimo, os Anexos I e II, apresenta cópia de contracheque, cheque pós-datado do banco onde será creditado o pagamento e comprovante de residência, recente. Por determinação do Banco Central do Brasil, a liberação está sujeita à análise de crédito, o que garante à Cooperativa o retorno do dinheiro emprestado, percentente, ao final das contas, a cada um de seus associados.

Dinheiro para IPVA e IPTU

Com vencimentos normalmente definidos para o início de cada ano, o IPVA (Imposto sobre Propriedade de Veículos Automotores) e o IPTU (Imposto Predial e Territorial Urbano) são dois tributos que pesam no bolso dos cooperados e acontecem num período em que outros gastos já minaram as condições de pagamento da maioria dos contribuintes. Deixar de pagar é um risco muito grande e pode trazer mais problemas para os inadimplentes.

Outra despesa que também não pode ter seu pagamento atrasado é o seguro de carro. Então, use os recursos da sua Cooperativa para fazer ou renovar o seguro de seu veículo e poder dirigir mais tranquilo.

Fazendo um empréstimo no Sicoob Coopsef, o cooperado poderá quitar o IPVA à vista, ganhando desconto de 3%. Parece não ser uma vantagem significativa, mas pode representar um valor equivalente à Taxa de Licenciamento, também obrigatória para todos que têm um veículo. Faça suas contas e lembre-se que a cada economia, mais recursos para pagar outras despesas.

A mesma situação se repete no caso do IPTU, com a vantagem de o desconto ser maior para pagamento à vista. Com recursos obtidos no Sicoob Coopsef, o cooperado mantém sua situação em dia com os fiscos estadual e municipal, evitando-se multas e cobranças que tornarão o débito ainda mais pesado. A Cooperativa lhe oferece esta opção, garantindo a você a menor taxa de juro do mercado. Afinal, o cooperado é cliente e dono ao mesmo tempo.

Empréstimo mais barato que cartão



Indiscutivelmente, o cartão de crédito é um instrumento que facilita muito o pagamento ou o financiamento de uma série de despesas. Mas se o usuário não conseguir quitar o débito total na data de seu vencimento ou apenas o mínimo, estará contraindo uma dívida exorbitante, pois os juros já ultrapassam a casa de 480% ao ano. Nesse quadro, uma dívida de R\$1,15 mil por mês pode alcançar R\$1,09 milhão no prazo de quatro anos, caso o valor inicial não seja pago integralmente ao vencer.

Para que seus associados não enfrentem essa situação, o Sicoob Coopsef recomenda que façam um empréstimo na Cooperativa, liquidem a dívida do cartão de crédito e passem a dever um valor, cuja taxa de juro é significativamente menor. Dependendo do prazo de financiamento no consignado, o juro não passa de 1,69% ao mês, frente à estratosférica taxa de mais de 15% ao mês do cartão de crédito.

Economia extraordinária

Até o uso do Cheque Especial do Sicoob Coopsef é mais vantajoso do que o cartão de crédito, considerando a questão dos juros. O cooperado paga apenas 2,9% ao mês. E esta taxa se encontra neste patamar há mais de dez anos.

Ou seja, aqueles que estão usando esta opção já fizeram uma economia extraordinária. É sabido que a maioria dos estabelecimentos comerciais não aceitam cheques, mas nada impede ao portador do Cheque Especial do Sicoob Coopsef de sacar o dinheiro, comprar à vista e ainda conseguir um desconto.

O problema maior com o cartão de crédito é que a sua praticidade pode virar pesadelo para o seu portador. Empolgadas com a facilidade de financiamento em até dez vezes sem juros, muitas pessoas gastam mais do podem, acumulam parcelas que individualmente conseguiriam pagar e acabam estourando sua conta.

Somente no primeiro semestre deste ano, as transações feitas no Brasil com cartão de crédito alcançaram R\$337 bilhões, conforme dados da Associação das Empresas de Cartões e Serviços (Abecs), comprovando a motivação pelo uso desse meio de pagamento. Mas o Sicoob Coopsef mantém seu alerta: o cooperado que tiver dívida no cartão de crédito deve solicitar um empréstimo na Cooperativa, liquidar essa dívida, pagando uma taxa de juro muito menor. E com a vantagem adicional de receber de volta, na forma de Sobaras, parte do que pagou durante o ano.

Uso adequado do Cheque Especial

Além do limite firmado em contrato, o cheque é devolvido e a taxa de juro é maior

O Cheque Especial do Sicoob Coopsef tem taxa de juro de apenas 2,9% ao mês, a menor do mercado financeiro. Mas o cooperado precisa usar o Cheque Especial só dentro do limite acordado em contrato. Quando ultrapassa esse limite, aqui já somada a previsão de juro do mês, a Cooperativa, cumprindo determinação legal, tem que devolver o cheque emitido.

Desta forma e para evitar transtornos, o Sicoob Coopsef avisa novamente que o cooperado precisa provisionar recursos em sua conta corrente até o último dia de cada mês. Caso o interessado precise sacar recursos

de sua aplicação para acobertar um cheque, principalmente se for final de mês, ele tem que avisar antecipadamente a Cooperativa. Sabendo que o associado tem recurso aplicado, o Sicoob Coopsef, algumas vezes, acata o cheque, mas a conta entra em AD (Adiantamento a Depositante), gerando custo adicional para o emitente.

Mantendo um rigoroso controle do saldo de sua conta corrente, o que pode ser feito por meio de estrado obtido no site www.sicoobcoopsef.com.br ou nos equipamentos de Autoatendimento, o cooperado evita esse custo adicional, que em AD tem juro de 5,8% ao mês. Portanto, verifique sempre se tem saldo necessário para acobertar o Cheque Especial até o limite contratado e continue pagando o menor juro do mercado.

Anote aí. 145.

Este é o telefone do Banco Central do Brasil para o cooperado reclamar, quando os bancos não atenderem as solicitações feitas pelos correntistas.



Responsabilidade dos conselheiros é destacada em curso na Cooperativa

Com o objetivo de passar uma orientação geral sobre a grande responsabilidade dos conselheiros na administração de uma cooperativa, foi realizado em outubro o Treinamento para o Conselho de Administração e Fiscal e Associados de Cooperativas de Belo Horizonte e Região Metropolitana. Como instituição financeira, as cooperativas são regidas por leis federais, normas, resoluções e circulares do Banco Central, cabendo aos conselheiros papel fundamental na fiscalização das operações praticadas pela cooperativa.

O evento aconteceu no auditório do Sicoob Coopsef, foi promovido pelo Sicoob Central Cecemge e contou com a participação de conselheiros e associados de diversas cooperativas de crédito. Em sua exposição, o assessor executivo do Sicoob Central Cecemge, Raimundo Sérgio Campos, e o gerente de Supervisão Direta, José Paulo Araújo, detalharam a legislação vigente, suas implicações e destacaram aspectos que apontam o crescimento do cooperativismo no Brasil, principalmente nos últimos quatro anos.

Há muito tempo, disse o assessor executivo, não se ouve falar em falência de cooperativas, graças, segundo ele, à capacitação, profissionalização e responsabilidade dos dirigentes e conselheiros. O cooperativismo no Brasil vive uma nova realidade, já ultrapassa 8,3 milhões de cooperados, tem participação significativa no mer-



• Diretor-Presidente Antônio de Ávila dá as boas-vindas aos participantes do Treinamento do Sicoob Central Cecemge.

cado financeiro e conta com uma rede atendimento maior que a de bancos tradicionais, além de oferecer taxa de juro mais barata, enumerou Raimundo Sérgio.

Os conselheiros do Sicoob Coopsef Rita da Penha Leal, Carlos Eugênio Filizola, José Onésio e Mauro Ernane, e o superintendente da Cooperativa, José Francisco Coelho, participaram do treinamento, que foi prestigiado também pelos diretores Antônio de Ávila, Álvaro Cunha e Célio Albuquerque.

Consulte nosso representante na Cidade Administrativa

Os associados da Sicoob Coopsef que trabalham na Cidade Administrativa e que precisam de alguma informação ou serviço da Cooperativa podem consultar Ivair Ferreira Lima. Ele é o representante da Cooperativa na Cidade Administrativa e trabalha no Edifício Gerais, 12º andar, na

ARSAE/Gerência de Fiscalização.

Para falar com o Ivair, o associado pode ainda telefonar para 3915.8103 e 3915.8104, ou para o celular 99654.1199. Com um representante na Cidade Administrativa, o Sicoob Coopsef espera prestar um atendimento mais adequado e rápido.

Estratégias para economizar

A crise econômica, considerada uma das mais graves da história deste País, continua marcando de forma pesada, a vida de todos os brasileiros. Crescem o desemprego, as dívidas, a inadimplência e uma série de outras mazelas. Para aqueles que incorporaram estratégias da educação financeira no seu dia a dia, como vem orientando o Sicoob Coopsef, as consequências certamente são mais leves, pois tiveram o cuidado de economizar um pouco, controlaram os gastos e otimizaram os recursos disponíveis.

Mais bem informadas, essas pessoas têm conseguido enfrentar os desafios impostos pela paralisação das atividades econômicas, sem perda da qualidade de vida. É neste sentido que o Sicoob Coopsef tem insistido nas suas orientações sobre a educação financeira, certo de que é possível administrar as dificuldades

Educação financeira contribui para a otimização dos recursos disponíveis e controle das despesas

financeiras, quando há disciplina e determinação por parte de cada cooperado.

Um pequeno esforço a cada dia e atenção redobrada nas ações e atitudes permitem alcançar resultados surpreendentes. Nunca despreze pequenos valores, pois o somatório destes representa ganhos adicionais, que vão se acumulando e potencializando sua situação financeira.

Especialistas em finanças sustentam que as pessoas precisam incorporar ao cotidiano da gestão financeira a ideia de continuidade, de perseguir objetivos, de aproveitar pequenas oportunidades e pequenas quantias. Todos são instrumentos importantes para otimizar as finanças e que somados ao controle dos gastos irão contribuir de forma positiva para a situação financeira de cada um.

Dicas para poupança e investimento

Em sua edição nº 25, a Revista Sicoob publica ampla matéria sobre Educação Financeira e apresenta algumas dicas básicas para começar a poupar e investir, que reproduzimos abaixo.

Estabeleça metas factíveis – Monitore seu alcance e faça ajustes à medida em que for ampliando a sua capacidade de poupar e investir.

Poupe dentro do orçamento – Pague as contas primeiro. Ao receber o salário, separe pelo menos 10% para poupar e investir, e só então, planeje outras despesas. Acumule as moedas para depositá-las na poupança no final do mês. Guarde um percentual dos ganhos inesperados, como trabalhos extras, herança e ressarcimento do Imposto

de Renda.

Pratique o consumo consciente e uso responsável do crédito – Pergunte a si mesmo se determinadas compras atendem a uma necessidade ou a um desejo importante. Só é possível manter a motivação e poupar se houver objetivo claro e significativo pelo qual possamos fazer o sacrifício de economizar.

Poupe com objetivos definidos. Exemplos:

- a- cobrir gastos inesperados;
- b- ter segurança financeira e autonomia na velhice;
- c- enfrentar situações de emergência;
- d- realizar um sonho;
- e- cuidar da segurança profissional.

Servidores de órgãos oficiais podem participar da família Sicoob Coopsef

Com os ajustes aprovados em seu Estatuto Social, o Sicoob Coopsef está em condições de acolher um número ainda maior de novos associados. Na nossa Cooperativa, você tem vários produtos, serviços e benefícios que não existem nos bancos comerciais. Consulte o site www.sicoobcoopsef.com.br. Procure se informar. Muitos já estão se associando.

Você, que já é cooperado, deve incentivar seus

familiares e colegas de órgãos oficiais do Estado de Minas Gerais a fazerem parte do Sicoob Coopsef. Faça de cada um, um novo associado, dando a eles a oportunidade de aproveitar também os benefícios do cooperativismo.

O Sicoob Coopsef quer ser uma família cada vez mais acolhedora e dedicada aos seus membros, oferecendo a eles o que não existe em outras instituições financeiras.

Tecnologia no controle das finanças pessoais



Sicoob Minhas Finanças e Sicoobcard Mobile são dois aplicativos recentemente lançados pelo Sicoob para ajudar os cooperados a organizarem as suas contas e controlarem os fluxos do cartão de crédito/débito. As duas plataformas já estão disponíveis para download na Apple Store e Google Play e admitem cadastro único, sendo o mesmo login de usuário e senha para ambos.

Com o Sicoob Minhas Finanças, o cooperado consegue gerir todas as suas transações financeiras. Ele coordena os recebimentos e pagamentos de contas, com a opção de anexar comprovantes; faz o cadastro de diversas contas; simula transações e define metas dentro da sua realidade financeira.

Com o Sicoobcard Mobile é possível administrar os gastos com cartões em tempo real. Funcionando também como um meio de segurança, o aplicativo envia para o cooperado um alerta a cada compra realizada. Assim, de forma ágil e prática, é possível detectar algum tipo de fraude ou perda do cartão.

Outro detalhe importante é a segmentação dos gastos, que permite um melhor planejamento financeiro e a identificação de qual grupo de despesas tem pesado mais no orçamento do cooperado. Portanto, os novos aplicativos Sicoob Minhas Finanças e Sicoobcard Mobile são mais dois outros instrumentos aptos a serem usados para ajudar os cooperados na organização de suas contas no dia a dia.



Sistema Sicoob está presente em todo o território brasileiro

Maior Sistema de Cooperativas de Crédito do Brasil, o Sicoob está presente em todos os estados brasileiros, possibilitando e ampliando o atendimento a todos aqueles que forem associados a uma cooperativa. São mais de 2,4 mil postos de atendimento espalhados pelo território nacional. Desta forma, o cooperado do Sicoob Coopsef que estiver viajando para qualquer parte deste País e precisar fazer alguma operação bancária, basta identificar um local com a marca Sicoob e será atendido.

Em recente edição especial, a Revista Exame – Maiores e Melhores 2016 aponta o Sicoob como um dos 200 maiores grupos do Brasil, ocupando o 51º lugar no

ranking e demonstrando sua força entre as instituições financeiras no País e o potencial do cooperativismo brasileiro.

Com um patrimônio líquido de R\$14 bilhões, o Sicoob é a 7ª instituição do Sistema Financeiro Nacional. Além dos 2,4 mil postos de atendimento, conta com 2,6 mil caixas eletrônicos, com o aplicativo Sicoob e internet banking. Adicionalmente, o Banco Cooperativo do Brasil – Bancoob, que é o agente financeiro e facilitador na redução dos custos das cooperativas do Sicoob, está contemplado como um dos 100 maiores bancos da América Latina e entre os 50 maiores bancos brasileiros.

Cada cooperado precisa lembrar-se sempre que o cooperativismo inspira um sentido social e democrático, no qual os indivíduos unem esforços e estabelecem vínculos para alcançar uma meta comum, beneficiando-se mutuamente.

Quanto mais negócios você realizar com o Sicoob Coopsef, maior será sua participação no recebimento das Sobras.



Conheça e use seus produtos e serviços.

- Empréstimos/Financiamentos/Outros
- Troca de Cheques
- Conta Corrente
- Cheque Especial
- Home Banking (Autoatendimento)
- Banco 24 Horas
- Aplicações Financeiras
- Poupança Sicoob

E MAIS...

- Adiantamento de 13º salário
- Antecipação de Imposto de Renda
- Compra de Crédito
- Empréstimo Especial
- Financiamento de Imóveis
- Financiamento de Veículos

Quem acredita no Sicoob Coopsef, ganha sempre.

EDUCAÇÃO COOPERATIVISTA

O dever de participar do cooperado

O Cooperativismo tem crescido de forma marcante no Brasil e contribuído decisivamente para que o País se transforme numa Nação mais justa do ponto de vista social e econômico. Dentre os diversos tipos existentes, o de crédito, no qual o Sicoob Coopsef atua, vem experimentando grande avanço e se consolidando como alternativa ao sistema bancário tradicional. Na cooperativa, o associado é dono e, como tal, tem o dever de participar de suas operações. Para tanto, convém repetir algumas informações importantes. Anote aí.

Cooperativa - É uma sociedade de pessoas que, solidariamente, desempenham uma atividade econômica, sem objetivo de lucro.

Cooperado - É o profissional que ingressou na cooperativa e também é conhecido por associado ou sócio. O cooperado não é funcionário nem empregado. Ele é o dono.

Estatuto Social - Aprovada por seus associados, o Estatuto Social é a lei maior da cooperativa, regendo e comandando todo o funcionamento da instituição. Em Assembleia Geral, por decisão de seus associados, esse estatuto pode ser modificado, como foi feito recentemente no Sicoob Coopsef.

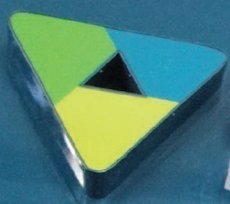
Direitos e Deveres - De forma igualitária, os cooperados têm os mesmos direitos e as mesmas responsabilidades, a começar pelo voto. Um cooperado, um voto, independentemente de seu tempo ou de sua situação financeira na cooperativa.

Administração/Diretoria - Os administradores são os próprios associados da cooperativa, eleitos em Assembleia Geral para coordenar a gestão da instituição, cumprindo preceitos legais e normas do Banco Central do Brasil.

Assembleia Geral - Órgão máximo da cooperativa, tem o poder, dentro dos limites legais, de aprovar ou desaprovar ações e comandar o processo de gestão, definindo os rumos da cooperativa. Participar de Assembleia Geral é dever dos cooperados.

Dinheiro mais barato, com taxa de juro adequada e atendimento personalizado, **você tem no Sicoob Coopsef.**

www.sicoobcoopsef.com.br



SICOOB COOPSEF

Sicoob Coopsef entre as 50 maiores cooperativas de crédito de Minas

“Toda jornada começa com o primeiro passo”. “Devagar se vai ao longe”. “A união faz a força”. “De grão em grão a galinha enche o papo”. Esses e tantos outros ditados populares têm um sentido básico: persistência e perseverança. É assim que o Sicoob Coopsef, nos seus 36 anos de existência tem conquistado seu espaço no mercado financeiro, oferecendo a seus cooperados produtos e serviços bem mais adequados que os oferecidos por outras instituições financeiras.

Nesta jornada, devagar e sempre, com a participação ativa de seus associados, o Sicoob Coopsef se fortalece e conquista lugar de destaque entre as cooperativas de crédito de Minas Gerais, conforme comprova

estudo elaborado pelo “Mercado Comum”, publicação nacional de economia, finanças e negócios.

Pelo vigésimo ano consecutivo, o Mercado Comum elaborou um completo e profundo estudo do setor intitulado XX Ranking Mercado Comum de Empresas Mineiras, que classifica as 500 principais empresas de Minas Gerais. No segmento das 50 Maiores Instituições Financeiras, de Seguro, Cooperativas de Crédito e Outras Correlatas, o nosso Sicoob Coopsef ocupa o 15º lugar, com um Patrimônio Líquido de R\$62,38 milhões em 2015, comprovando a boa situação financeira da nossa Cooperativa. Isso também é motivo de orgulho para todos nós cooperados.

Agenda Sicoob Coopsef 2017 e bolsa estão à sua disposição



Os associados do Sicoob Coopsef já podem pegar na sua Cooperativa o tradicional brinde de Natal e Ano Novo, desta vez constituído pela Agenda 2017, uma caneta e uma pequena bolsa, que certamente serão muito úteis aos seus usuários. Esse material já se encontra à disposição dos associados na sede do Sicoob Coopsef na avenida Brasil, 1660, em Belo Horizonte. Os cooperados do interior devem entrar em contato com suas respectivas Representações Regionais em Contagem, Ipatinga, Curvelo, Divinópolis, Governador Valadares, Juiz de Fora, Montes Claros, Pirapora, Teófilo Otoni, Uberaba, Uberlândia e Varginha e requerer os seus brindes. Prestígio o que é seu. Quem acredita no Sicoob Coopsef ganha sempre!

0800 283 4086

Ouvidoria do Sicoob Coopsef • www.sicoobcoopsef.com.br

SICOOB COOPSEF

Balancetes

BALANCETE PATRIMONIAL PRESTAÇÃO DE CONTAS (AGOSTO DE 2016)

ATIVO	VALOR	PASSIVO	VALOR
ATIVO CIRCULANTE	102.279.607,44	PASSIVO CIRCULANTE	114.314.226,55
DISPONIBILIDADES	770.789,81	DEPÓSITOS	103.323.144,90
Disponibilidades	770.789,81	Depósitos à vista	1.705.567,15
RELAÇÕES INTERFINANCEIRAS	65.202.814,18	Depósitos a prazo	101.617.577,75
Central Financeira - COOPERAT	65.202.814,18	Outros Depósitos	-
OPERAÇÕES DE CRÉDITO	34.852.876,69	OUTRAS OBRIGAÇÕES	10.991.081,65
Operações de Crédito	35.797.558,16	Relações Interdependências	162,67
(Prov. P/ Oper. Créd. Liq. Duvid.)	(944.681,47)	Cobrança e Arrecad. Tributos	8.385,57
OUTROS CRÉDITOS	1.045.390,96	Sociais e Estatutárias	9.941.710,39
OUTROS VALORES E BENS	407.735,80	Fiscais e Previdenciárias	204.969,69
ATIVO REALIZÁVEL A LONGO PRAZO	68.368.550,28	Diversas	835.853,33
OPERAÇÕES DE CRÉDITO	64.769.423,06	RESULTADOS DE EXERCÍCIOS FUTUROS	-
Operações de Crédito	64.769.423,06	Rendas Antecipadas	-
(Prov. P/ Oper. Créd. Liq. Duvid.)	-	PASSIVO EXIGÍVEL A LONGO PRAZO	3.599.127,22
DEVEDORES POR DEPÓSITOS EM GARANTIAS	3.599.127,22	OUTRAS OBRIGAÇÕES	3.599.127,22
Interposição P/ Riscos Fiscais e Trabalhistas	3.599.127,22	Provisões P/ Riscos Fiscais	3.599.127,22
PERMANENTE	10.209.512,80	PATRIMÔNIO LÍQUIDO	62.944.316,75
INVESTIMENTOS	8.430.325,73	PATRIMÔNIO LÍQUIDO	62.944.316,75
Partic. Colig. e Control. no País	8.430.325,73	Capital de Domiciliados no País	47.311.972,21
IMOBILIZADO DE USO	1.754.782,39	Reservas de Lucros	9.284.025,76
Imobilizações em Curso	-	Sobras Acumuladas	4.573.916,29
Imóveis de Uso	3.011.268,33	Receitas	5.906.060,12
Outras Imobilizações de Uso	2.219.173,38	(Despesas)	(4.131.657,63)
(Depreciações Acumuladas)	(3.475.659,32)	TOTAL DO PASSIVO	180.857.670,52
INTANGÍVEL	24.404,68	Belo Horizonte, 31 de agosto de 2016.	
Sistema de Processamento de Dados	121.681,37	Antônio de Ávila e Silva - Diretor Presidente	
Direito de Uso	72.101,32	Célio Marcos Pontes de Albuquerque - Diretor Financeiro	
(Amortização Acumulada)	(169.378,01)	Álvaro César Cunha - Diretor Administrativo	
TOTAL DO ATIVO	180.857.670,52	Astor Cézar de Souza Almeida - Contador - CRC: MG-074613/O-6	

BALANCETE PATRIMONIAL PRESTAÇÃO DE CONTAS (SETEMBRO DE 2016)

ATIVO	VALOR	PASSIVO	VALOR
ATIVO CIRCULANTE	103.772.055,17	PASSIVO CIRCULANTE	115.547.254,22
DISPONIBILIDADES	1.330.998,68	DEPÓSITOS	104.588.770,01
Disponibilidades	1.330.998,68	Depósitos à vista	1.836.825,08
RELAÇÕES INTERFINANCEIRAS	65.516.743,82	Depósitos a prazo	102.751.944,93
Central Financeira - COOPERAT	65.516.743,82	Outros Depósitos	-
OPERAÇÕES DE CRÉDITO	35.526.136,55	OUTRAS OBRIGAÇÕES	10.958.484,21
Operações de Crédito	36.610.242,18	Relações Interdependências	-
(Prov. P/ Oper. Créd. Liq. Duvid.)	(1.084.105,63)	Cobrança e Arrecad. Tributos	12.977,86
OUTROS CRÉDITOS	1.001.780,71	Sociais e Estatutárias	9.828.190,34
OUTROS VALORES E BENS	396.395,41	Fiscais e Previdenciárias	213.978,67
ATIVO REALIZÁVEL A LONGO PRAZO	68.852.892,17	Diversas	903.337,34
OPERAÇÕES DE CRÉDITO	65.238.186,19	RESULTADOS DE EXERCÍCIOS FUTUROS	-
Operações de Crédito	65.238.186,19	Rendas Antecipadas	-
(Prov. P/ Oper. Créd. Liq. Duvid.)	-	PASSIVO EXIGÍVEL A LONGO PRAZO	3.614.705,98
DEVEDORES POR DEPÓSITOS EM GARANTIAS	3.614.705,98	OUTRAS OBRIGAÇÕES	3.614.705,98
Interposição P/ Riscos Fiscais e Trabalhistas	3.614.705,98	Provisões P/ Riscos Fiscais	3.614.705,98
PERMANENTE	10.196.565,99	PATRIMÔNIO LÍQUIDO	63.659.553,13
INVESTIMENTOS	8.430.325,73	PATRIMÔNIO LÍQUIDO	63.659.553,13
Partic. Colig. e Control. no País	8.430.325,73	Capital de Domiciliados no País	47.397.224,50
IMOBILIZADO DE USO	1.742.699,07	Reservas de Lucros	9.284.025,76
Imobilizações em Curso	-	Sobras Acumuladas	4.573.916,29
Imóveis de Uso	3.011.268,33	Receitas	8.631.181,04
Outras Imobilizações de Uso	2.220.169,38	(Despesas)	(6.226.794,46)
(Depreciações Acumuladas)	(3.488.738,64)	TOTAL DO PASSIVO	182.821.513,33
INTANGÍVEL	23.541,19	Belo Horizonte, 30 de setembro de 2016.	
Sistema de Processamento de Dados	121.681,37	Antônio de Ávila e Silva - Diretor Presidente	
Direito de Uso	72.101,32	Célio Marcos Pontes de Albuquerque - Diretor Financeiro	
(Amortização Acumulada)	(170.241,50)	Álvaro César Cunha - Diretor Administrativo	
TOTAL DO ATIVO	182.821.513,33	Astor Cézar de Souza Almeida - Contador - CRC: MG-074613/O-6	

Você sabia que por meio da internet no site www.sicoobcoopsef.com.br os associados correntistas podem consultar saldos, extratos, fazer transferências e imprimir formulários para solicitar empréstimos?

Circular 01/16

EDITAL DE CONVOCAÇÃO ASSEMBLEIA GERAL ORDINÁRIA

O Diretor Presidente da Cooperativa de Economia e Crédito Mútuo dos Funcionários da Secretaria de Estado da Fazenda de Minas Gerais e Órgãos Oficiais do Estado de Minas Gerais Ltda – SICOOPCOOPSEF, no uso das atribuições legais e estatutárias, convoca os associados nesta data em número de 6.920 (seis mil novecentos e vinte), para se reunirem em Assembleia Geral Ordinária, que se realizará na Avenida Brasil n.º 1.666, pilotis, sede social da Cooperativa, nesta cidade de Belo Horizonte, Estado de Minas Gerais, no próximo dia 06 de fevereiro de 2017, em primeira convocação, às 08:00 horas, com a presença de 2/3 (dois terços) do número total de associados. Caso não haja número legal para a instalação, ficam desde já convocados para segunda chamada, às 09:00 horas, no mesmo dia e local, com a presença de metade e mais 1 (um) do número total dos associados. Persistindo a falta de “Quorum Legal”, a Assembleia realizar-se-á, então, no mesmo dia e local, em terceira e última convocação às 10:00 horas, com a presença no mínimo de 10 (dez) associados, a fim de deliberar sobre a seguinte ordem do dia: - A) Leitura para Discussão e Julgamento do Relatório do Conselho de Administração, Parecer do Conselho Fiscal, Balanço Geral, Demonstração do Resultado e demais contas do exercício encerrado em 31 de dezembro de 2016; - B) Eleição para Conselho Fiscal; - C) Destinação do Resultado do Exercício de 2016; - D) Uso e aplicação do Fundo de Assistência Técnica, Educacional e Social “FATES”; - E) Assuntos de interesse geral.

Belo Horizonte, 30 de novembro de 2016.

ANTÔNIO DE ÁVILA E SILVA
Diretor Presidente

As eleições acontecerão conforme pauta do edital e o Regulamento Eleitoral, sendo que este se encontra à disposição no site ou na sede da COOPSEF. Outras informações podem ser obtidas através do telefone (31) 3269-5700 – Diretoria.

Av. Brasil, 1666 - Funcionários - Belo Horizonte - MG - CEP 30.140-003 - Tel.: (31) 3269.5700 - Fax: (31) 3269.5724
www.sicoobcoopsef.com.br sicoobcoopsef@sicoobcoopsef.com.br

Atualize seu cadastro no Sicoob Coopsef

A atualização cadastral anual é uma exigência do Banco Central do Brasil, alcança todas as cooperativas e precisa ser cumprida. Sendo assim e para manter o cumprimento rigoroso das normas estabelecidas pelo Bacen, a direção do Sicoob Coopsef reitera aos associados que mantenham seu cadastro atualizado.

O processo é muito fácil. Use o fax (031) 3269.5724 ou o e-mail sicoobcoopsef@sicoobcoopsef.com.br para enviar o formulário “Atualização Cadastral”, disponível no site, na sede da Cooperativa e nas representações regionais. Anexe também um comprovante de renda, de água, ou luz, ou telefone ou contrato do imóvel, se alugado.



Venha para o Sicoob Coopsef!

Aqui a taxa de juro continua sendo a menor do mercado há muitos anos.

Porta giratória: item importante para segurança do cooperado



As portas giratórias estão entre os itens mais importantes para a segurança de quem entra numa agência bancária para pagar contas, sacar dinheiro, fazer depósitos e utilizar-se de outros serviços. No Sicoob Coopsef, a porta giratória funciona há anos, aumentando a segurança dos cooperados. Se alguém estiver portando algum instrumento metálico, ela trava automaticamente, dando tempo para que os agentes de segurança possam tomar as providências necessárias.

O cooperado sabe, mas é saudável recordar, alguns procedimentos importantes que devem ser adotados ao entrarem na Cooperativa, bem como em qualquer outra agência bancária tradicional. Primeiro, evite levar objetos de metal, mas se estiver com algum e antes de entrar coloque-o no “porta-objetos” instalado ao lado da porta giratória. Procedendo assim, evitará que a porta giratória trave e você fique retido.

Procedimento

Isto acontecendo – e pode acontecer – não precisa se apavorar. Mantenha-se calmo, pois o profissional responsável pela segurança sabe o que tem que ser feito e irá atendê-lo imediatamente. As pessoas que tenham em seu corpo pinos, parafusos, válvulas, marca-passos e outros objetos implantados por cirurgia devem avisar o pessoal da segurança e apresentar documentos que comprovem o uso desses metais.

Já as pessoas que estiverem usando capacete, deverão retirá-lo e guardá-lo no armário de objetos que está ao lado dos caixas de Autoatendimento, à esquerda de quem se prepara para entrar na agência. Guarde o capacete ali e não queira entrar com ele na agência, pois não será permitido pelos agentes de segurança.

O Sicoob Coopsef quer a segurança de seus associados e também de todas as outras pessoas que recorrem aos seus serviços de caixa e para isso conta com a colaboração de todos para a execução exemplar desse dispositivo.

Identifique seu depósito a favor do Sicoob Coopsef

Associado que fizer depósito a favor do Sicoob Coopsef precisa informar se os recursos se destinam ao pagamento de uma ou mais parcelas de empréstimo, se é para ficar na conta corrente, para uma aplicação financeira ou para qualquer outra finalidade. Sem essa informação, a Cooperativa não tem como atender ao depositante e credita esses recursos em uma conta específica. Ali eles permanecerão até que o interessado se manifeste. Os valores depositados nesta conta não têm correção.

Portanto, lembre-se sempre de informar a destinação dos recursos depositados a favor do Sicoob Coopsef. Para isso, envie um fax (31) 3269.5724 ou e-mail para sicoobcoopsef@sicoobcoopsef.com.br. Esta é mais uma orientação da sua Cooperativa que você continue ganhando sempre.

JORNAL DA COOPSEF

Remetente:
SICOOPCOOPSEF - Av. Brasil, 1660 • Funcionários
30140-003 • Belo Horizonte • MG
Tel: (31) 3269.5700 • Fax: (31) 3269.5724
www.sicoobcoopsef.com.br • sicoobcoopsef@sicoobcoopsef.com.br

Impresso Especial
CONT. Nº 9912211389
ECT/DR/MG
Coopsef
---CORREIOS---



IMPRESSO FECHADO
PODE SER ABERTO PELA ECT