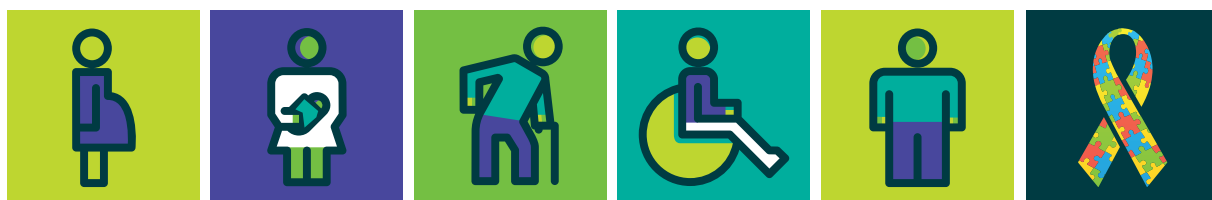


Atendimento Prioritário



Atendimento prioritário à pessoas com deficiência, idosos com idade igual ou superior a 60 (sessenta) anos, gestantes, lactantes, pessoas com crianças de colo e obesos, nos termos da Lei nº 10.048, de 8/11/2000, e à pessoas com Transtorno de Autismo, de acordo com a Lei nº 23.414, de 18/9/2019.

Dentre os idosos, é assegurada prioridade especial aos maiores de 80 (oitenta) anos, atendendo suas necessidades sempre preferencialmente em relação aos demais idosos, nos termos da lei nº 13.466/2017.