

Manual do Cooperado

**Cooperado(a),
seja
bem-vindo(a)!**



É com enorme satisfação que lhe recebemos no Sicoob União Central, agora você faz parte do maior sistema de cooperativas de crédito do país. Você é o centro de nossas ações e estratégias, pois nosso trabalho é feito de pessoas para pessoas, mais do que uma instituição financeira, nosso papel é contribuir para o seu desenvolvimento.

Seja bem vindo(a)! Apresentamos neste Manual, informações sobre o cooperativismo, o Sicoob União Central, nossos produtos e serviços e nossa preocupação com o desenvolvimento da comunidade.

Índice

Termo de Compromisso	09	O Símbolo do Cooperativismo	18	Produtos e Serviços para Sua Empresa	46
Cooperativismo	11	Datas Importantes	20	Aplicativos do Sicoob	58
Valores e Princípios do Cooperativismo	12	O Sistema Sicoob	22	Pontos de Atendimento Sicoob União Central	64
Representação do Sistema Cooperativo Mundial	14	O Sicoob União Central	28	Sicoob Relacionamento	66
Cooperativismo de Crédito	16	Relacionamento Humanizado	30		
		Produtos e Serviços para Você	32		



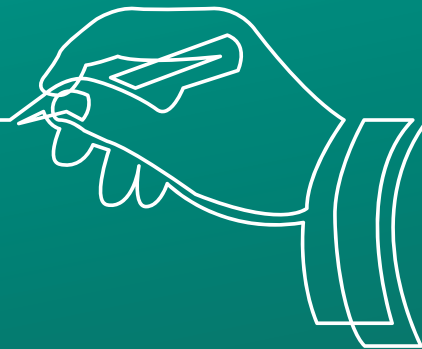
TERMO DE COMPROMISSO

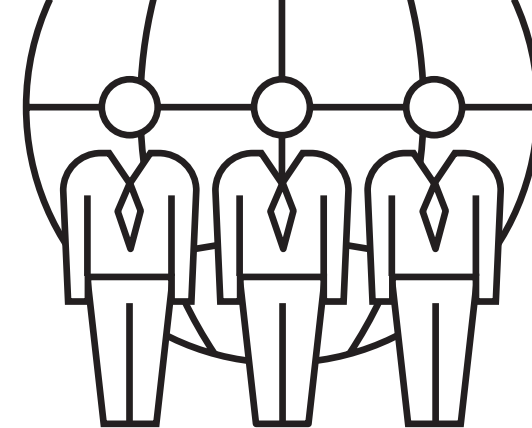
Eu, abaixo identificado (a), declaro ter recebido o Manual do Cooperado. Estou ciente e de pleno acordo com as orientações contidas no Estatuto Social do Sicoob União Central, disponível no endereço eletrônico: www.sicoobuniaocentral.com.br, assumindo o compromisso de cumpri-las enquanto integrante do quadro de cooperados do Sicoob União Central, sob pena das sanções cabíveis nos casos de infração às mesmas.

Nome do cooperado (a):

_____, ____ de _____

Assinatura do cooperado (a)





Cooperativismo

O cooperativismo que conhecemos hoje tem suas origens na Revolução Industrial ocorrida no século 18. Tudo começou em 1844, em Rochdale-Manchester, no interior da Inglaterra. Naquela época, os operários foram substituídos por máquinas e passaram a trabalhar em condições deploráveis.

Para reverter a situação, um grupo de tecelões se uniu e decidiu trabalhar em conjunto, dividindo o lucro gerado igualmente entre seus membros. Nascia ali a primeira cooperativa do mundo.

Valores e princípios do cooperativismo

As cooperativas norteiam suas práticas e filosofia em valores cooperativistas de ajuda mútua e responsabilidade; democracia; igualdade; equidade; solidariedade; honestidade; transparência e responsabilidade social. Além desses valores, sete princípios universais regem o cooperativismo:



1o. Adesão livre e voluntária – Um modelo para todos.

Qualquer pessoa interessada em utilizar seus serviços pode ingressar numa cooperativa, desde que o faça de forma livre e espontânea, e esteja disposta a aceitar as responsabilidades da sociedade.

2o. Gestão democrática – Todos têm os mesmos poderes.

Os cooperados são representados por delegados, que são eleitos pelos próprios associados, esses, têm a missão de fazer uso do direito ao voto, de forma a representar os interesses de todos os cooperados.

3o. Participação econômica dos membros – Todos são donos.

Em uma cooperativa, todos são associados, que adquirem cotas para entrar na sociedade e têm direito a participar democraticamente de todas as decisões da instituição.

4o. Autonomia e independência – Todos têm autonomia de decisão.

Acordos e parcerias podem ser firmados pelas cooperativas, desde que não afetem o controle democrático dos membros. Um caso especial é o das cooperativas de crédito que, como instituições financeiras, estão submetidas à fiscalização do Banco

Central (o que não deixa de ser uma segurança para seus associados).

5o. Educação, formação e informação – Todos ensinam e aprendem.

A fim de contribuir com o desenvolvimento do modelo como um todo e com o seu próprio, as cooperativas promovem a educação e a formação de seus trabalhadores e associados, informando-os e capacitando-os. Uma prática cujos benefícios socioeconômicos vão muito além das instituições em si.

6o. Intercooperação – Todos se ajudam.

Além dos associados de uma mesma cooperativa unirem-se e cooperarem uns com os outros, essa ajuda mútua também se estende para as relações entre as diversas cooperativas. Por meio de estruturas locais, regionais, nacionais e até internacionais, todas as cooperativas colaboram umas com as outras.

7o. Interesse pela comunidade – Todos saem ganhando.

Sem fins lucrativos e formada por pessoas físicas, as cooperativas têm na comunidade seu objeto constituinte e

Representação do Sistema Cooperativo Mundial



Aliança Cooperativa Internacional (ACI): É o órgão máximo do cooperativismo mundial. Fundada em Londres, no ano de 1985 e atualmente sediada em Bruxelas, na Bélgica, tem como objetivo representar e defender o movimento em todos os países onde o cooperativismo está presente, divulgar a doutrina e preservar seus valores e princípios.

Aliança Cooperativa Internacional para as Américas (ACI Américas): Criado em 1990, a instituição está localizada em San José, Costa Rica e tem o papel de ser a ponte entre as cooperativas do continente americano e rede global.

Organização das Cooperativas Brasileiras (OCB): É uma sociedade civil, com sede em Brasília que representa o



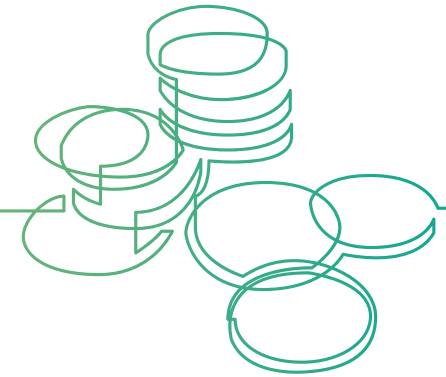
sistema cooperativista nacional. Seu objetivo é trabalhar de forma solidária e coordenada na defesa dos interesses do Sistema Cooperativista, promovendo e divulgando suas ações, representando-o no Congresso Nacional.

Confederação Nacional das Cooperativas (CNCOOP): É a entidade sindical de grau máximo das cooperativas. Seu trabalho é defender os interesses da categoria e promover a integração entre as federações e os sindicatos de cooperativas.

Serviço Nacional de Aprendizagem do Cooperativismo (SESCOOP): Criado em 1998, é integrante do Sistema Cooperativista Nacional, possui sede em Brasília e representa os estados por meio de suas unidades estaduais.

Tem o objetivo de organizar, administrar e executar o ensino de formação profissional, a promoção social dos empregados de cooperativas, cooperados e de seus familiares, e o monitoramento das cooperativas em todo o território nacional.

Sindicato e Organização das Cooperativas do Estado do Paraná (Ocepar): No Paraná, a Ocepar foi a primeira organização estadual a buscar essa representação. Ela é a legítima representante das sociedades cooperativas com base territorial em todo Paraná. Atua nas negociações e desenvolvimento de atividades que visam aprimorar a relação capital e trabalho e nos diferentes ramos do



Cooperativismo de Crédito no Brasil



A primeira cooperativa de crédito do Brasil foi fundada em 1902, na cidade de Nova Petrópolis (RS), pelo padre suíço, Theodor Amstad. No decorrer dos anos, o modelo se espalhou pelo Brasil, transformando a realidade de muitos municípios.

De lá para cá, as cooperativas de crédito têm crescido cada vez mais e se destacado entre as principais instituições financeiras do país. Apesar de ofertarem produtos e serviços como um banco convencional, as cooperativas de crédito se diferenciam quando se trata

de acessibilidade financeira e proximidade com o cooperado, pois não visam lucro.

O resultado alcançado é dividido entre os cooperados de acordo com suas movimentações e operações. Outro diferencial é que os recursos gerados pela cooperativa também são aplicados para o desenvolvimento da comunidade.

No Brasil, as cooperativas estão classificadas em diversos ramos de atividades econômicas: Agropecuário, Consumo, Crédito, Educacional, Especial, Habitacional, Infraestrutura, Mineral, Produção, Saúde, Trabalho,

O símbolo do Cooperativismo

O cooperativismo está presente no mundo todo, sendo representado por um símbolo único.



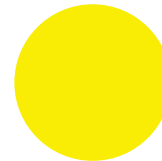
Os Pinheiros representam fecundidade e imortalidade pela sua sobrevivência em terras férteis e facilidade em sua multiplicação. Os dois pinheiros unidos representam união, força e ascensão.



O círculo verde indica a vida eterna, visto que não há começo e fim.



O verde se refere a natureza e aos compromissos do cooperativismo com o meio ambiente.



A cor amarela simboliza o sol, fonte permanente de luz, energia e calor.

A combinação destes símbolos resultou na marca mundial do cooperativismo, seja em qualquer país, estado ou município, o símbolo demonstra a eternidade do círculo, abraçando dois pinheiros imortais que unidos

apresentam a perenidade de seus ideais. A esperança verde e a energia amarela representam as cores do símbolo e seus pinheiros mostram os ideais elevados, estando em constante crescimento.

Datas Importantes

Dia Internacional do Cooperativismo

A Aliança Cooperativa Internacional (ACI), instituiu em 1923 o primeiro sábado de julho de cada ano como a data que representa a confraternização de todos os povos ligados ao cooperativismo.



Dia Internacional do Cooperativismo de Crédito

Comemorado na terceira quinta-feira do mês de outubro, a data foi instituída pelo Conselho Mundial de Cooperativas de Crédito (WOCCU, sigla em inglês) em 1948, para lembrar as conquistas históricas do cooperativismo e celebrar, em especial, o sucesso e o desenvolvimento do cooperativismo de crédito, em ascensão em todo o mundo.

Dia Nacional do Cooperativismo de Crédito

A data foi instituída por meio de uma lei sancionada em 2012, que determinou o dia 28 de dezembro como Dia Nacional do Cooperativismo de Crédito. A data representa a fundação da primeira cooperativa de crédito no Brasil.

O Sistema

O Sicoob é o maior sistema financeiro cooperativo do país. Possui milhões de cooperados e está presente em todos os estados brasileiros e no Distrito Federal. É composto por cooperativas singulares, cooperativas centrais e a Confederação Nacional das Cooperativas do Sicoob (Sicoob Confederação). Integram ainda o Sistema, o Banco Cooperativo do Brasil (Bancoob) e suas subsidiárias (empresas de:

cartões, consórcios, DTVM, seguradora e previdência) provedoras de produtos e serviços especializados para cooperativas financeiras. A rede Sicoob é uma das maiores entre as instituições financeiras que atuam no país. As cooperativas inseridas no Sistema oferecem aos cooperados serviços de conta corrente, crédito, investimento, cartões, previdência, consórcio, seguros, cobrança bancária, aquisição de meios eletrônicos



Confederação

Constituída por 16 Centrais e localizado em Brasília (DF), a Confederação tem como objetivo definir diretrizes de atuação, organização e estruturação do sistema.

Assim como as Centrais estão à frente das singulares, a Confederação possui as funções de apoiar o planejamento estratégico das Centrais, representá-las nacionalmente, supervisioná-las e padronizar sistemas operacionais, além de definir políticas e estratégias de comunicação, marketing e uso da marca Sicoob.

Centrais

As Centrais oferecem suporte às singulares com o objetivo de padronizar os processos e serviços de acordo com a legislação. A Central que auxilia o Sicoob União Central é a Central Crediminas, com sede em Belo Horizonte (MG).

Singulares

As singulares, assim como o Sicoob União Central, são instituições financeiras que prestam serviços diretamente aos cooperados por meio dos pontos de atendimento e oferecem produtos e serviços de acordo com suas necessidades.

Composição sistêmica

Estrutura sistêmica Sicoob

Confederação



Central



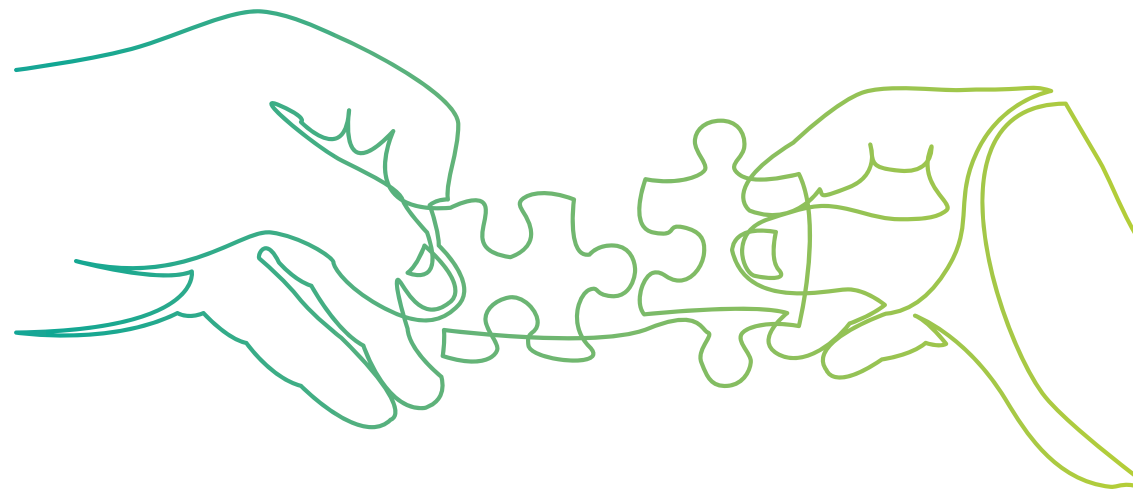
Singular



Cooperados



PA - Ponto de Atendimento



Central Crediminas

MISSÃO

Promover soluções e experiências inovadoras e sustentáveis por meio da cooperação.

VISÃO

Ser referência em cooperativismo, promovendo o desenvolvimento econômico e social das pessoas e comunidade.

VALORES:

Respeito e valorização das pessoas;
Cooperativismo e sustentabilidade;
Ética e integridade;
Excelência e eficiência;
Liderança responsável;
Inovação e simplicidade;

PROPÓSITO

Conectar pessoas para promover justiça financeira e prosperidade.

Você é o dono da Cooperativa

Durante a Assembleia Geral Ordinária (AGO), é realizada a prestação de contas da cooperativa, apresentação do planejamento e diretrizes para o próximo ano e em caso de resultado positivo a distribuição das sobras aos cooperados. Os resultados são divididos conforme as operações realizadas na cooperativa. Parte dessa divisão é destinada aos fundos obrigatórios, conforme estatuto social.



Eventos Assembleares

Conforme o 3º e 4º princípios do cooperativismo, os associados participam dos resultados da cooperativa e têm o direito de participar da tomada de decisões de forma igualitária. Para isso são realizados os eventos assembleares, em que os membros participam ativamente das decisões da cooperativa através do voto.

Assembleia Geral Ordinária - AGO

É na Assembleia Geral Ordinária que os cooperados ficam por dentro dos resultados da cooperativa, elegem novos dirigentes, definem o destino das sobras e realizam um novo planejamento de trabalho. O evento é realizado anualmente entre os primeiros quatro meses do ano e participam somente os delegados, representando todos os membros da cooperativa.

Assembleia Geral Extraordinária - AGE

A Assembleia Geral Extraordinária é realizada sempre que necessário deliberar sobre qualquer assunto de interesse da cooperativa. Participam os delegados, representando os cooperados.

Pré – assembleias

Para maior participação dos cooperados e efetividade do princípio da transparência, os assuntos discutidos na AGO devem ser previamente discutidos nas pré-assembleias. O evento ocorre antes da AGO e participam todos os cooperados.

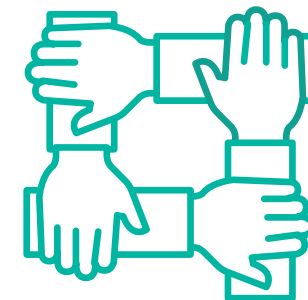
O SICOOB UNIÃO CENTRAL

A Cooperativa de Crédito da Região Central de Minas Ltda. – Sicoob União Central, teve o início de suas atividades com a denominação “Cooperativa de Crédito Rural de Paraopeba Ltda – CREDIPARAOPEBA”. Entrou em atividade no dia 1º de julho de 1987, com a missão de promover o desenvolvimento da comunidade, facilitar o acesso ao crédito e oferecer produtos e serviços financeiros com preços mais acessíveis a seus associados.

Com o passar dos anos, a Crediparaopeba, deu um importante passo em sua trajetória. Em maio de 2018, a cooperativa se tornou uma das pioneiras a aderir a nova tendência do Banco Central do Brasil, incorporando o Sicoob Credicentro, sediada em Curvelo/MG, após aprovação da assembleia conjunta.

Com a união das cooperativas, passou a ter 17 municípios em sua nova área de atuação, sendo 10 postos de atendimento físicos e 01 ponto de atendimento digital. A nova razão social e nome fantasia foram alterados, passando a ser denominada **Cooperativa de Crédito da Região Central de Minas Ltda. – Sicoob União Central**, respectivamente, com sede administrativa no município de Paraopeba – MG.

O objetivo da incorporação foi trazer maior retorno para seus cooperados com ganho de escala e amplitude das áreas de atuação, possibilidade de redução das taxas em operações de crédito, redução dos custos operacionais devido a gestão unificada e ganho na competitividade.



Todo esse crescimento do Sicoob União Central se deve a uma gestão focada na excelência do atendimento aos cooperados, diversidade de produtos e serviços e otimização constante da infraestrutura, presente na vida de seus associados há mais de 30 anos, uma instituição financeira cooperativa sólida e séria, sempre preocupada em compartilhar os seus resultados financeiros com seus cooperados, de forma clara, contínua e responsável.



Gestão com foco nas pessoas

O Sicoob União Central possui uma filosofia de gestão que é feita de pessoas para pessoas e prioriza o desenvolvimento de seus profissionais e o cuidado com o seu bem-estar. Os resultados que complementam esta metodologia são o encantamento de nossos cooperados e o crescimento da cooperativa.

Para isso, a cooperativa investe em ações sociais, no desenvolvimento contínuo do clima organizacional, na satisfação dos colaboradores e mantém o foco na excelência do atendimento aos cooperados.

Hoje, o Sicoob União Central é uma das maiores cooperativas do Sistema Crediminas, com busca constante em excelência na sua gestão.

Esse é o propósito do Sicoob.

Essa é nossa essência.



Produtos e serviços

PARA VOCÊ



O Sicoob acompanha de perto a economia e seus mercados, por isso, entende o que você e sua empresa precisam. Oferecemos soluções ágeis e modernas, que facilitam sua vida, suas operações financeiras e garantem o patrimônio da sua empresa.

Sem contar que o Sicoob tem um jeito diferente de oferecer produtos e serviços: compartilha os resultados com os associados e aplica os recursos captados nas próprias comunidades, o que movimenta a economia local, além de criar novas oportunidades de emprego e renda.

Conta Corrente Sicoob

Ao abrir sua conta corrente no Sicoob, o cooperado aproveita muitos benefícios e tem acesso a soluções financeiras completas, como, depósitos, saques, remessa de valores por meio de DOC e TED, talões de cheque, limite de crédito, saldos, extratos e cartão.

São taxas reduzidas, acesso facilitado ao crédito, profissionais capacitados, atendimento personalizado e tudo mais que só uma cooperativa oferece aos seus associados.

Conta Especial Sicoob

Quem tem Conta Especial Sicoob tem crédito garantido para fazer compras, realizar pagamentos inesperados ou até mesmo pagar as despesas de um restaurante. Nela, você tem acesso a um limite de crédito calculado de acordo com a política da sua Cooperativa. A Conta Especial Sicoob oferece excelentes taxas e é ideal para atender suas necessidades do dia a dia ou cobrir despesas emergenciais.



Conta Capital Sicoob

Ao se associar ao Sicoob, você adquire cotas da sua cooperativa. O valor dessas cotas é depositado na Conta Capital de pessoa física ou jurídica, uma conta individual, aberta em seu nome. As suas cotas, juntamente com as dos outros associados, integram o capital social da Cooperativa. Assim, quanto mais cotas você adquire, mais capitalizada será a sua cooperativa e maior a sua participação no crescimento dela.

Cartões

Os cartões Sicoobcard são modernos, completos e repletos de vantagens para você, são diversas opções ideais para as suas necessidades nas bandeiras Mastercard, Visa e Cabal. A linha Sicoobcard conta com diversos diferenciais como, dois limites de crédito, conversão do dólar em real no exterior, troca de pontos por prêmios, movimentação online da conta, anuidade e juros mais baixos, entre outros.

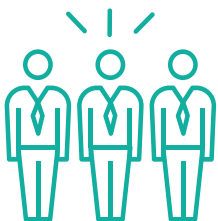
Crédito

O Sicoob entende que existe uma linha de crédito certa para cada pessoa. Por isso, oferece opções para atender demandas diferentes sempre com taxas que cabem no seu bolso. Conheça as linhas de créditos Sicoob:

- Crédito Consignado;
- Crédito Pessoal;
- Crédito Rural;
- Financiamento;
- Empréstimo;

Investimentos

No Sicoob, você encontra o investimento ideal para fazer o seu dinheiro crescer. São opções de aplicação com ótima rentabilidade, segurança e liquidez. Tudo com o atendimento diferenciado, que auxilia você na escolha da alternativa mais adequada ao seu perfil de investidor.



Poupança

A Poupança Sicoob é um investimento prático e sem burocracia, para você não perder tempo. Assim, você aproveita todas as vantagens de um investimento sem tarifas e com rentabilidade garantida. Você ainda pode programar suas aplicações e resgates com a função Poupança Programada Sicoob, tendo a certeza da realização dessas transações nas datas desejadas. Além disso, no Sicoob você também pode ensinar seu filho a poupar, abrindo uma Poupança Kids para ele.

RDC

Você pode escolher a melhor opção para o seu perfil de investidor: RDC Curto, para quem sabe o prazo de resgate do dinheiro, ou RDC Longo, para quem deseja fazer resgates parciais dos seus recursos. As alíquotas do Imposto de Renda são decrescentes, de acordo com o tempo de aplicação; é possível escolher o prazo da aplicação além de ter mais segurança com o Fundo Garantidor do Cooperativismo de Crédito. Com o RDC Sicoob, você tem flexibilidade e segurança para os seus investimentos.



LCA

No campo, existe a hora certa para plantar. No mundo dos negócios, existe o papel certo para investir. Por isso, o Sicoob oferece um investimento que combina diversificação, rentabilidade e segurança. A Letra de Crédito do Agronegócio do Sicoob é uma opção de baixo risco, com rentabilidade superior à outras aplicações. É mais rendimento para o produtor rural e mais desenvolvimento para o agronegócio.

Sicoob Previ

O Sicoob Previ é uma entidade fechada de previdência complementar, criada para atender aos anseios das Cooperativas do Sicoob em oferecer aos seus associados e empregados uma previdência complementar de custo acessível. Planeje-se financeiramente assim, você conquistará uma aposentadoria tranquila e segura.



Seguros

Nossos seguros ajudam a proteger você, sua família e seu patrimônio, através de seguros de todos os ramos, com ótimas condições e benefícios, em parceria com as principais seguradoras. As garantias são oferecidas por renomadas seguradoras do mercado. Os seguros são oferecidos nas categorias: agronegócio, empresariais, vida, residenciais e automóveis.

Consórcios

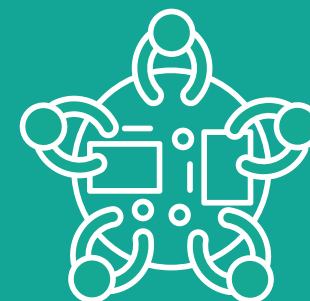
Oferecemos diversos planos e um deles, cabe no seu orçamento. Com juros e mensalidades abaixo do mercado, a cooperativa disponibiliza planos de consórcios em diversas categorias, como, Serviços, Imóveis, Automóveis, Máquinas, Suplementos Agrícolas e Prestação de Serviços com parcelas sem juros e taxas de administração competitivas.

Serviços

As cooperativas do Sicoob oferecem todos os produtos e serviços bancários, com um atendimento mais humano, personalizado e de qualidade, buscando proporcionar ao cooperado uma experiência financeira diferente. Confira as operações disponíveis:

- Saldo de conta corrente;
- Extrato da conta corrente;
- Leitor de código de barras;
- Transferência entre contas;
- Transferência digital;
- Saque digital;
- DOC;
- TED;
- PIX;
- Fatura do cartão de crédito;
- Lançamentos futuros do cartão;
- Limite disponível do cartão;
- Depósito de cheques;
- Conta corrente;
- Conta Capital;
- Investimentos;
- Empréstimos;
- Previdência;
- Seguros;
- Cartões.





Produtos e serviços

PARA SUA EMPRESA



Conta Salário

A conta salário é uma forma simples, prática e segura para a sua empresa realizar o pagamento dos funcionários. Ela é movimentada exclusivamente com os cartões Sicoobcard Salário.

Conta Empresarial

Escolher o Sicoob para administrar a conta corrente da sua empresa é sinal de que você sabe fazer bons negócios. Afinal, assim como na sua empresa, no Sicoob você também é dono e participa dos resultados. A conta empresarial é a porta de acesso a produtos e serviços essenciais para o seu empreendimento crescer.



Conta Garantida Sicoob

É um produto cujo crédito é garantido. Ele atende às eventuais necessidades de caixa das empresas que não possuem recursos disponíveis imediatamente, quer seja para enfrentar despesas inesperadas, como para aproveitar oportunidades de negócios. O limite de crédito é disponibilizado em conta corrente e pode ser utilizado de forma parcial ou total, a qualquer momento.

Conta Capital

Ao se associar ao Sicoob, você adquire cotas da sua Cooperativa. O valor dessas cotas é depositado na conta capital, uma conta individual, aberta em nome de sua empresa. As suas cotas, juntamente com as dos outros associados, integram o capital social da cooperativa. Assim, quanto mais cotas sua empresa adquire, mais capitalizada será a sua cooperativa e maior a participação no crescimento dela.

Cartão BNDES

Além dos cartões Sicoobcard, a Cooperativa também oferece para sua empresa os cartões BNDES, com uma das menores taxas de juros do mercado. São diversos itens para você investir na sua empresa. Também é possível, dentro de critérios pré-estabelecidos, oferecer seus produtos por meio do catálogo de vendas do Portal BNDES.

Antecipação de Recebíveis

Você pode vender a prazo no seu estabelecimento e antecipar o recebimento da venda, cujo valor será creditado na sua conta. Assim, você aumenta o capital de giro e faz sua empresa crescer mais rápido.



Financiamento

O Sicoob possui várias soluções para incentivar o crescimento da sua empresa. Conheça as linhas de financiamento oferecidas:

- BNDES
- Máquinas e Equipamentos
- Material de Construção
- Móveis e Equipamentos
- Veículos

Crédito Empresarial

Sicoob - Capital de Giro

Todo empresário sabe da importância de contar com capital de giro sempre à mão. O Sicoob possui o crédito ideal para atender às demandas de caixa da sua empresa. Assim, você não passa aperto e garante que ela tenha saúde financeira e um bom funcionamento.

Poupança

Abrir uma caderneta de poupança no Sicoob é colocar o futuro da sua empresa em boas mãos. A Poupança Sicoob tem rentabilidade garantida para aplicações de pequenas ou grandes quantias. E o melhor: sua empresa não paga nada para abrir uma conta poupança, mesmo se não for associada ao Sicoob. Com um depósito inicial de apenas R\$100, você começa a investir no futuro do seu negócio.

Cobrança

Fechar bons negócios exige muita dedicação. Então, uma ótima maneira de dispor de mais tempo para essa tarefa é deixar o recebimento nas mãos de quem tem experiência no assunto: o Sicoob. Com a Cobrança Sicoob, que funciona por meio de boleto bancário, sua empresa tem uma preocupação a menos no dia a dia e pode direcionar mais esforços para vender e faturar.



RDC

Investir o dinheiro da sua empresa é sempre um bom negócio. Principalmente quando o retorno é garantido. Com o Recibo de Depósito Cooperativo (RDC Sicoob), sua empresa faz um investimento seguro, programando aportes, resgates e aproveitando a rentabilidade, pré ou pós-fixada. São duas opções: RDC Curto, ideal para quem sabe a data que precisará fazer o resgate e o RDC Longo, adequado para aplicações com maior duração.

Consórcio

A aquisição de um imóvel ou um veículo novo ou usado está cada vez mais perto de virar realidade. Na Unicoob Consórcios, existe um plano que cabe no seu orçamento. Com ele, sua empresa pode programar a compra de um imóvel, carro ou motocicleta em condições especiais e com segurança.

Comércio Eletrônico

O e-commerce é uma das formas de venda que mais cresce no país. São milhões de operações de vendas a cada ano. Por isso, o Sicoob oferece uma facilidade especial para sua empresa também aproveitar esse mercado e faturar mais: o serviço de Comércio Eletrônico, com a opção de pagamento por boleto. É bom tanto para seus clientes, que compram de onde estiverem, quanto para sua empresa, que administra tudo pela internet.

Custódia de cheques

O Sicoob Serviço de Custódia de Cheque é a melhor opção para quem deseja segurança na guarda dos cheques pré-datados recebidos por sua empresa. Os cheques ficam sob a custódia do Sicoob, aguardando a data informada para o depósito. Após a compensação, o valor é creditado diretamente na conta corrente da sua empresa.



Benefícios

O cartão Cabal Vale é um meio de pagamento moderno e seguro e que facilita o trabalho de gestão de benefícios da sua empresa, além de permitir o cumprimento dos objetivos do PAT (Programa de Alimentação do Trabalhador).

O cartão Cabal Vale é emitido e administrado pela Cabal Brasil, bandeira e processadora de cartões do Sicoob, autorizada pelo Ministério do Trabalho e do Emprego a operar as modalidades de alimentação- convênio e refeição-convênio.

Sipag

A Sipag é a maquininha de cartão do associado Sicoob. É a melhor solução de recebimento para estabelecimentos comerciais de todos os segmentos e também para profissionais liberais e de prestação de serviços que querem fazer bons negócios com segurança e praticidade.

Pagamento de Contas

O Sicoob oferece às empresas, associadas e não associadas, a opção de pagar tributos e convênios com mais agilidade e segurança nas cooperativas do Sicoob ou nos canais eletrônicos. E o melhor: você que é associado nem precisa sair da empresa, pode pagar tudo pelo SicoobNet Empresarial, o O ce Banking do Sicoob. São muitas facilidades para você otimizar seu tempo e aumentar sua produtividade.

Transferência entre Contas

Todo mundo sabe como a transferência entre contas facilita o dia a dia nas empresas. É por isso que, ao abrir uma conta corrente para a sua empresa no Sicoob, esse serviço já vem incluído no pacote de produtos e serviços exclusivos. Você pode realizar as transferências pelo SicoobNet Empresarial (o O ce Banking do Sicoob), nos caixas eletrônicos ou nos caixas das cooperativas, com toda comodidade e segurança.



2ª Via de boleto

O Sicoob também oferece a opção de 2ª via de boleto. Para realizar pagamentos com mais segurança, é preciso tomar certos cuidados e identificar alguns itens que podem denunciar um boleto fraudado.

DDA - Débito Direto Autorizado

Foi-se o tempo em que sua empresa precisava de boletos impressos para pagar contas. Agora, você acessa e paga eletronicamente, com mais agilidade, segurança e sem filas. Cadastre sua empresa no DDA e administre com mais facilidade os pagamentos pela internet, celular ou caixas eletrônicos do Sicoob.

Aplicativos do Sicoob



App Sicoob



App Sicoob



Sicoob Moob



Sipag



Coopcerto



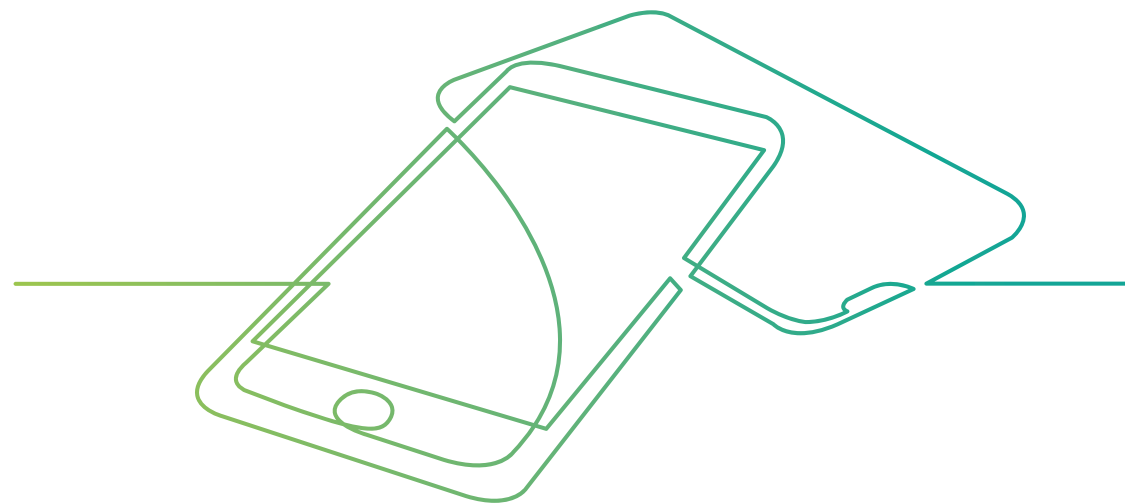
Sicoob Mapas

SicoobNet Celular

O SicoobNet Celular é o mobile banking do Sicoob, um canal de autoatendimento que permite o acesso a sua conta ou de sua empresa, para a realização de transações financeiras, por meio de celular (ou dispositivo móvel) conectado à internet.

Sicoobcard

Seu Sicoobcard tem um aplicativo que garante acesso às informações do seu cartão sempre que precisar. Assim, você tem controle total dos gastos e aproveita melhor as vantagens da família de cartões do cooperativismo.



Sicoob Mapas

O Sicoob Mapas permite a captura das coordenadas geodésicas das áreas financiadas de determinados empreendimentos. Os próprios cooperados podem realizar a captura das coordenadas ou, ainda, contratar uma empresa para realizar a atividade.



Pontos de atendimento

O Sicoob União Central conta com atuação em 9 cidades fisicamente em Minas Gerais, além do PA DIGITAL, com atuação ampla. Nossa sede na cidade fica na cidade de Paraopeba.

Sicoob Relacionamento

Central de Atendimento Sicoobcard

Dúvidas, roubo ou perda do cartão

4007 1256

Capitais e regiões metropolitanas

Caso a localidade não possua o serviço 4000 ou 4007 é necessário informar o número da operadora mais o DDD 61: (0 xx 61 4007 1256).

0800 702 0756

Demais localidades

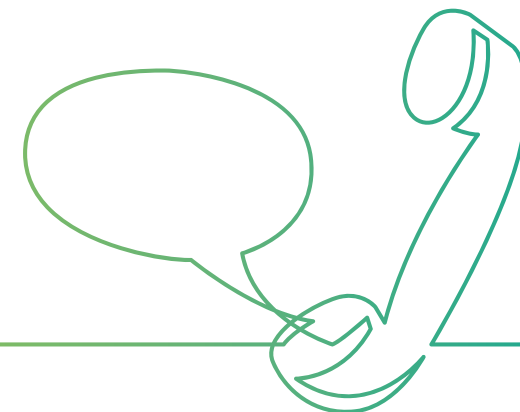
(55 61) 3030 6767

Exterior a cobrar: de segunda à sexta, das 08h às 20h

Ouvidoria Sicoob

Reclamações, elogios e sugestões

0800 725 0996



Fale com a Ouvidoria de segunda à sexta, das 08h às 20h.

Deficientes auditivos ou de fala

0800 940 0458

De segunda a sexta

Central de Atendimento Sicoob

Dúvidas relacionadas ao uso dos canais de autoatendimento

4000 1111*

Capitais e regiões metropolitanas

Caso a localidade não possua o serviço 4000 ou 4007 é necessário informar o número da operadora mais o DDD 61: (0 xx 61 4007 1256).

0800 642 0000

Demais localidades: atendimento 24 horas



O jeito de ser Sicoob União Central

Acreditamos em um mundo mais cooperativo, com oportunidades para todos. Juntos, unimos forças e temos mais conquistas para compartilhar.

Nosso modelo de negócio é colaborativo, a nossa gestão é democrática e todos participam das decisões, dividem resultados e responsabilidades.

Só assim conseguimos seguir um caminho mais justo e feliz, valorizando o que cada pessoa tem de melhor e atuando no desenvolvimento sustentável da comunidade.