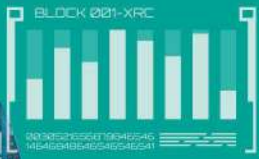




RELATÓRIO SICOOB PREVI 2019



3542_32_4568
2458_78922_245897
357_8246_56898
665_32_4328
458_78922_2458
57_8246_568

APRESENTAÇÃO	04
MENSAGEM DA ADMINISTRAÇÃO	05
GOVERNANÇA CORPORATIVA	07
PATROCINADORES E INSTITUIDOR	09
ALTERAÇÃO DE REGULAMENTO	11
13 ANOS DE HISTÓRIA	14
PLANEJAMENTO ESTRATÉGICO 2019	18
DESAFIOS PARA O FUTURO	20

UMÁRIO

COMUNICAÇÃO E RELACIONAMENTO

22

PERFIS DE INVESTIMENTO

27

DESTAQUE NO MERCADO

31

INVESTIMENTOS

36

PARECERES E APROVAÇÕES

45



APRESENTAÇÃO

O Relatório Anual do Sicoob Previ, regido pelos princípios da boa governança, é um documento de prestação de contas que apresenta o desempenho dos planos administrados pela Fundação e, de forma resumida, as principais ações de gestão realizadas ao longo do ano.

A publicação traz o panorama estrutural da Fundação e o resumo do resultado do exercício, incluindo a rentabilidade dos planos e os principais números da Fundação. Além das demonstrações contábeis do exercício de 2019, o Relatório Anual traz também informações referentes aos planos de benefícios e dados comparativos dos resultados de 31 de dezembro de 2019 com os de anos anteriores.

Os dados apresentados foram reunidos com o objetivo de tornar sua leitura mais clara e agradável, de modo que você possa entender um pouco mais sobre as novidades e como é realizada a gestão do seu plano de previdência do Sicoob.

Boa leitura!

[001B]
=====

MENSAGEM DA ADMINISTRAÇÃO



3542_32_4568
2458_78922_245897
2357_8246_56898
7565_32_4328
2458_78922_2458
2357_8246_568

O ano de 2019 foi um período especial para nosso País. O Brasil começou a dar sinais de que a recuperação da economia está caminhando para um horizonte positivo, e um dos fatores que colaboraram para esse desempenho foi a aprovação da reforma da previdência. Muitos pontos ainda serão passíveis de discussão e adequação nos próximos anos, mas a reforma já é uma realidade.

O fato é que nós, brasileiros, precisamos estar atentos a todos os movimentos econômicos do nosso País e buscar alternativas sustentáveis para que tenhamos tranquilidade e garantias de um futuro digno ao final da vida laboral.

Como uma opção para esse objetivo, está o sistema de previdência complementar fechado, que hoje possui aproximadamente 2,7 milhões de participantes e os seus ativos financeiros acumulam R\$ 947 bilhões de reais, o que representa 13,4% do Produto Interno Bruto (PIB) do Brasil.

Nesse universo está inserida a Previdência do Sicoob, que encerrou o ano de 2019 com mais de 162 mil participantes e R\$ 1,181 bilhão em ativos, se consolidando como uma das maiores entidades de previdência do País em número de participantes.

Como sabemos que uma boa gestão esteja pautada em um processo de transparência, traçamos como objetivo, em 2019,

disponibilizar uma Central de Atendimento exclusiva para nossos participantes, cujo objetivo é esclarecer as principais dúvidas do seu plano, além de proporcionar maior agilidade no atendimento de suas demandas.

Também disponibilizamos em 2019 os perfis de investimento para os participantes do plano Sicoob Multipatrocinado. Alinhados com as melhores práticas de mercado, optamos por oferecer três perfis: conservador, moderado e arrojado. Assim, os participantes podem escolher qual perfil se adequa mais às suas características socioeconômicas.

Outra conquista foi a adesão de um novo patrocinador, o Fundo Garantidor do Cooperativismo de Crédito – FGCOOP, que enxergou na Fundação Sicoob Previ a oportunidade de oferecer um plano de previdência sólido, seguro e rentável aos seus colaboradores.

Em 2019 também realizamos, de forma colaborativa, nosso planejamento estratégico, com o objetivo de traçar novas metas para os próximos anos passando por uma revisão da nossa missão, visão e valores.

Assim, agradecemos mais um ano a parceria realizada com nossas cooperativas, patrocinadores e instituidores, além da confiança depositada em nós por nossos participantes.

[001B]
[001B]
[001B]
[001B]
[001B]

GOVERNANÇA & CORPORATIVA

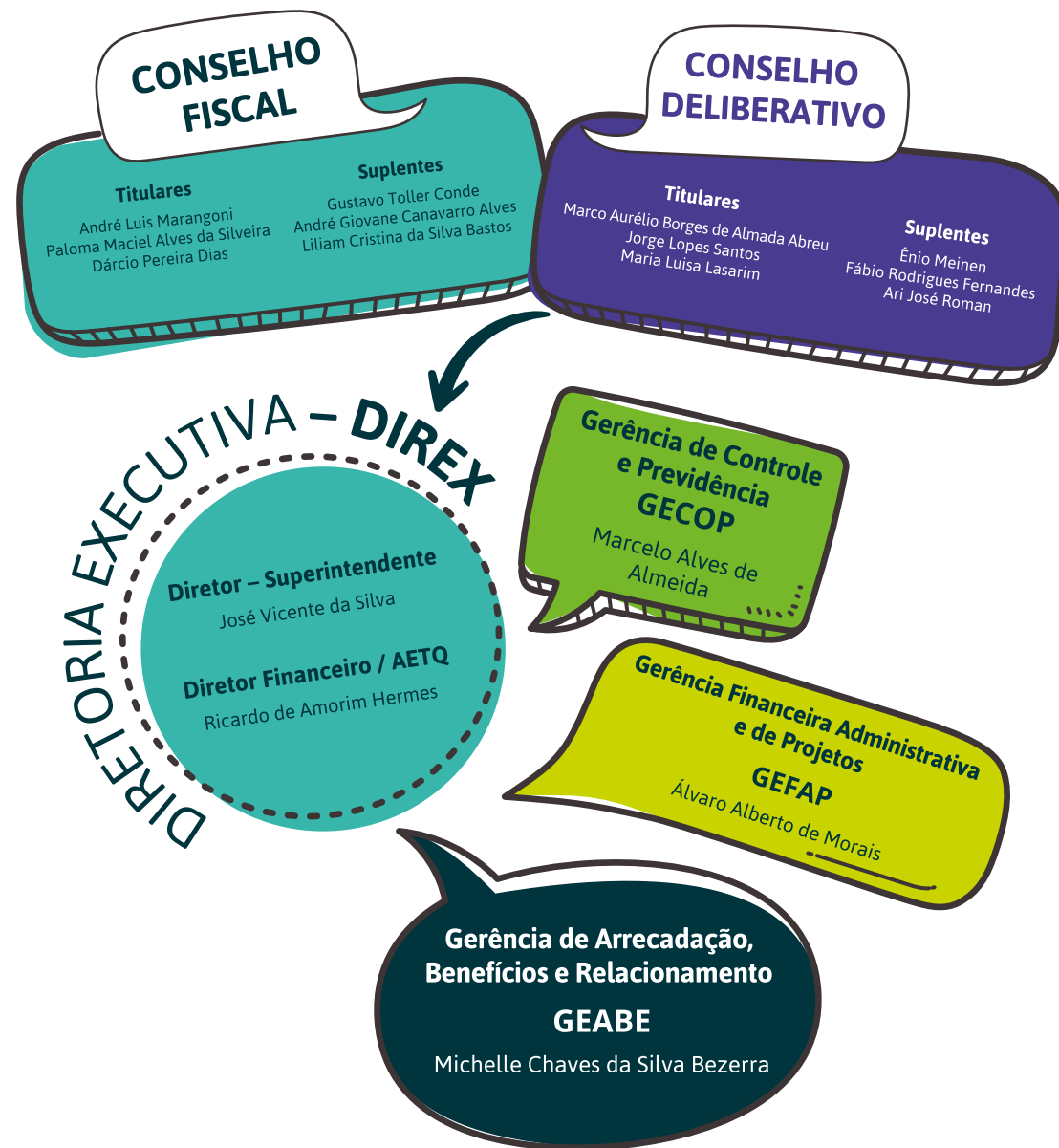


3542_32_4568
2458_78922_245897
2357_8246_56898
7565_32_4328
2458_78922_2458
2357_8246_568

A Governança Corporativa da Fundação Sicoob Previ atua focada na preservação do patrimônio e dos interesses de seus participantes, primando pela transparência, segurança, e prestação de contas constante.

Atualmente, três órgãos estatutários são responsáveis pela administração, gestão estratégica e fiscalização da Fundação:

- Conselho Deliberativo.
- Conselho Fiscal.
- Diretoria Executiva.



[001B]
=====

PATROCINADORES E INSTITUIDOR



3542_32_4568
2458_78922_245897
2357_8246_56898
7565_32_4328
2458_78922_2458
2357_8246_568

PATROCINADORA

Patrocinadora é a denominação dada aos empregadores (empresas, grupo de empresas e entes públicos) que oferecem planos de benefícios de natureza previdenciária, operado por EFPC, e também contribuem para seus empregados ou servidores. São Patrocinadoras do Plano de Benefícios Sicoob Multipatrocinado: Bancoob - Banco Cooperativo do Brasil, Sicoob Seguradora, Bancoob DTVM - Bancoob Distribuidora de Títulos e Valores Mobiliários Ltda, Sicoob Confederação – Confederação Nacional das Cooperativas do Sicoob, Cabal Brasil, Ponta Administradora de Consórcios, Sicoob Previ - Fundação Sicoob de Previdência Privada, Instituto Sicoob e o Fundo Garantidor do Cooperativismo de Crédito - FGCOOP.

NOVO PATROCINADOR

No mês de março, o Fundo Garantidor do Cooperativismo de Crédito – FGCOOP, tornou-se também um dos patrocinadores da Fundação Sicoob Previ. O FGCOOP é mais uma empresa a oferecer os benefícios do plano de previdência Sicoob Multipatrocinado para seus colaboradores.



Fundo Garantidor do
Cooperativismo de Crédito

INSTITUIDOR

É toda pessoa jurídica de caráter profissional, classista ou setorial que, nos termos da legislação, pela celebração de Convênio de Adesão, promove a integração de seus associados ou membros a um plano de benefícios. Assim, a Fundação Sicoob Previ firmou convênio de adesão com o Sicoob Confederação, para que pudesse ser oferecido a todos os associados e dependentes econômicos do Sistema Sicoob o plano Setorial Sicoob Multi-Instituído. Além disso, as cooperativas do Sicoob são consideradas afiliadas ao instituidor e por isso, todos os associados do Sistema Sicoob podem aderir ao plano de benefícios. O Sicoob Confederação é o único Instituidor do plano.

“

Mais do que oferecer planos de previdência, apoiamos junto com patrocinadores e instituidores nossos participantes e colaboradores no desenvolvimento do planejamento financeiro para o futuro.

”

[0018]
██████████
██████████
██████████



ALTERAÇÃO DE REGULAMENTO



3542_32_4568
2458_78922_245897
2357_8246_56898
7565_32_4328
2458_78922_2458
2357_8246_568

PLANO SICOOB MULTIPATROCINADO

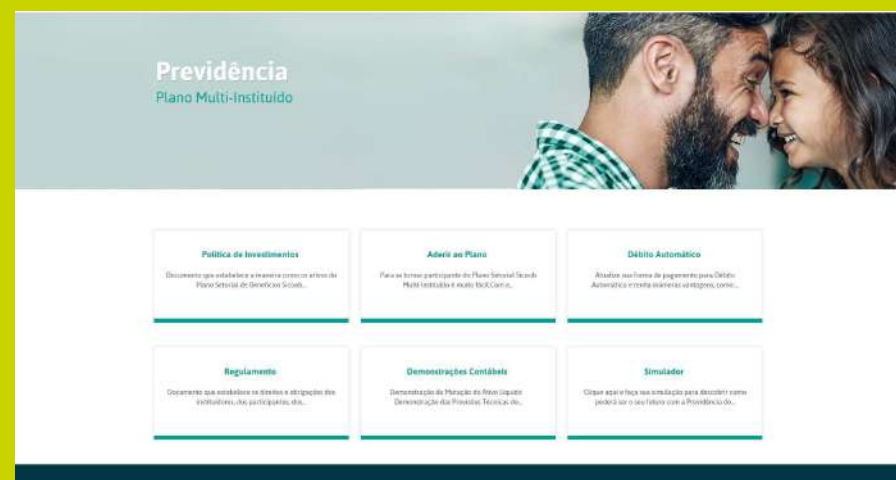
No ano de 2019, o regulamento do Plano Sicoob Multipatrocinado passou por processo de alteração e foi aprovado em 14/6/2019 pela Superintendência Nacional de Previdência Complementar (Previc).

A alteração teve como principal objetivo oferecer a possibilidade de os participantes contratarem os benefícios de risco para os casos de morte e invalidez dentro do plano Sicoob Multipatrocinado. Com essas alterações a Fundação passa a oferecer um plano mais completo aos participantes.

Importante: Informações mais detalhadas sobre a possibilidade dessa contratação, além dos outros itens que foram alterados podem ser consultadas no endereço eletrônico: www.sicoob.com.br/web/sicoob/previdencia-plano-multipatrocinado

PLANO SETORIAL SICOOB MULTI-INSTITUÍDO

Em 2019, não tivemos alterações no regulamento do plano Setorial Sicoob Multi-instituído. O regulamento, na íntegra, pode ser consultado no endereço eletrônico: www.sicoob.com.br/web/sicoob/previdencia-plano-multi-instituido



“

Em sintonia com o espírito cooperativista a Fundação Sicoob Previ busca a cada dia se tornar a melhor gestora de planos de previdência para os integrantes do Sicoob, atuando para que nossos participantes tenham um plano cada vez mais completo, seguro e rentável.

”

[001B]

13 ANOS DE HISTÓRIA

3542_32_4568

2458_78922_245897

2357_8246_56898

7565_32_4328

2458_78922_2458

2357_8246_568

A Fundação Sicoob Previ iniciou suas atividades em 2006, logo após a autorização da então Secretaria de Previdência Complementar (SPC). Desde o início de suas atividades, a Entidade atua para ser a melhor opção em previdência complementar fechada aos integrantes do Sicoob.

Nesses 13 anos, a Fundação investiu em estruturação de processos, melhoria de sistemas, qualificação e ampliação do quadro funcional, o que tem possibilitado a Previdência do Sicoob crescer de forma sustentável e em ritmo acelerado. Todos esses momentos foram e são construídos com o apoio das cooperativas, patrocinadores, instituidores e de nossos participantes.

Acompanhe alguns dos marcos da nossa história:



MOMENTOS
MARCANTES DOS
NOSSOS
13 ANOS

2007

Criação do Plano Setorial
Sicoob Multi-Instituído.



2011

Ampliação do plano Seto-
rial Sicoob Multi-Instituído
para **todas as cooperativas**
do Sicoob.

Nasce a Fundação Sicoob de
Previdência Complementar.



Criação do Plano Sicoob
Multipatrocinado.

Implantação dos **benefícios de risco**
no plano Sicoob Multi-Instituído.

Redução da taxa de carregamento
do plano Sicoob Multipatrocinado e do
plano Setorial Sicoob Multi-Instituído.

2006

2010



2018

Alcance da marca de mais de **125 mil participantes ativos**.

Maior plano instituído do País em número de participantes.

Continuaremos trabalhando para que nossos participantes tenham a tranquilidade e a segurança de terem feito a melhor opção para gestão do seu investimento e do **seu futuro**.

2020

Alcance de **500 milhões de reais** em recursos administrados.



Alcance de mais de **R\$ 1 bilhão** de reais em patrimônio administrado.

Encerramento do ano de 2019 com mais de **162 mil participantes ativos**.



2017

2019

[001B]
=====



PLANEJAMENTO ESTRATÉGICO 2019

3542_32_4568
2458_78922_245897
2357_8246_56898
7565_32_4328
2458_78922_2458
2357_8246_568

Nos dias 31 de junho e 1º de julho de 2019, a Fundação Sicoob Previ reuniu seus diretores, gerentes, conselheiros e colaboradores para elaborar o planejamento estratégico para o período de 2020 a 2022.

Durante dois dias, a equipe debateu sobre novas estratégias para que a Fundação continue crescendo de forma segura e sustentável. Nesse período, foi definido um conjunto de ações para alcançar os objetivos da Entidade no médio e longo prazo.

OLHANDO PARA O FUTURO

Para os próximos anos, foram definidos cinco pilares para atuação. São eles: aperfeiçoamento dos processos operacionais, otimização do retorno dos investimentos, capacitação do corpo funcional, ampliação do número de participantes e redução da taxa de carregamento no plano Sicoob Multi-Instituído.

Esses pilares ajudarão a nortear as decisões tomadas pelos gestores no dia a dia e servirão como base para a elaboração de novos projetos pela Fundação Sicoob Previ.



Aperfeiçoamento dos processos operacionais.



Otimização do retorno dos investimentos.



Capacitação do corpo funcional.



Ampliação do número de participantes.



Redução da taxa de carregamento no plano Sicoob Multi-Instituído.



DESAFIOS PARA O FUTURO



3542_32_4568
2458_78922_245897
2357_8246_56898
7565_32_4328
2458_78922_2458
2357_8246_568

O encerramento de cada exercício nos traz reflexões e entre elas avaliamos se estamos no rumo certo para dar o atendimento adequado aos nossos participantes.

Nos últimos anos, a Fundação Sicoob Previ avançou e se posicionou como uma das maiores entidades Instituidoras do País, atuando para oferecer aos nossos participantes planos de previdência cada vez mais completos, competitivos, seguros e flexíveis.

Para os próximos anos, a Fundação traçou seu planejamento estratégico com objetivos a serem alcançados no triênio (2020 a 2022). Assim, foram estabelecidos três principais frentes de atuação. São elas:



Para os próximos anos, reafirmamos nosso compromisso de agregar valor e competitividade aos nossos planos de previdência complementar, além de oferecer benefícios reais para o presente e para o futuro de cada participante da Previdência do Sicoob.



COMUNICAÇÃO E RELACIONAMENTO



3542_32_4568
2458_78922_245697
2357_8246_56898
7565_32_4328
2458_78922_2458
2357_8246_568

COMUNICAÇÃO E RELACIONAMENTO

Além de realizar a gestão dos planos de previdência dos nossos participantes, é importante para a Fundação Sicoob Previ mantê-los informados sobre todas as novidades relativas à gestão dos seus recursos, bem como as melhorias dos serviços que são disponibilizados.

Diante desse cenário, em 2019 foram realizadas algumas campanhas para o participante. Foram elas:

Campanha “Recalculando a Rota”

A Fundação Sicoob Previ, atenta a cada detalhe da vida do participante, realizou no mês de setembro a campanha “**Recalculando a Rota**”, para os participantes do plano Setorial Sicoob Multi-Instituído. A campanha esteve disponível nas seguintes plataformas digitais: Sicoobnet pessoal, App Sicoob, ATM (terminais de autoatendimento) além do envio de e-mails marketings aos participantes.

O objetivo foi orientar os participantes sobre a importância de manter o planejamento previdenciário em dia, por meio de ajustes nas suas contribuições mensais.

RECALCULE SUA ROTA

Segundo o IBGE a expectativa de vida do brasileiro, em 2019, é de 80 anos para mulheres e de 73 anos para homens. Você está preparado financeiramente para chegar lá?

Aproveite que você já é participante na **Previdência do Sicoob e atualize sua contribuição mensal.**

Contribuição mensal	Em 10 anos	Em 20 anos
R\$ 200,00	R\$ 30.718,26	R\$ 80.755,05
R\$ 300,00	R\$ 46.077,39	R\$ 121.132,57
R\$ 400,00	R\$ 61.436,52	R\$ 161.510,10

RECALCULE SUA ROTA

Aproveite que você já é participante na **Previdência do Sicoob e atualize sua contribuição mensal.**

Contribuição mensal **R\$ 200,00**
Em 10 anos - R\$ 30.718,26
Em 20 anos - R\$ 80.755,05

Contribuição mensal **R\$ 300,00**
Em 10 anos - R\$ 46.077,39
Em 20 anos - R\$ 121.132,57

Contribuição mensal **R\$ 400,00**
Em 10 anos - R\$ 61.436,52
Em 20 anos - R\$ 161.510,10

Procure sua cooperativa e se prepare para viver mais e melhor com a Previdência do Sicoob

SICOOB Faça parte.

Considerando uma simulação não constituída em investimentos futuros, pois os investimentos dos participantes são realizados em planos de previdência.

Campanha “A Previdência do Sicoob cada vez mais perto de você”.

Setembro também trouxe outras novidades. Foi lançada a nova central de atendimento exclusiva para o participante. Diante dessa novidade foi ao ar a campanha “A Previdência do Sicoob cada vez mais perto de você”.

O objetivo da campanha foi informar aos participantes sobre o novo canal de atendimento disponível para tirar dúvidas e saber mais sobre os planos sob gestão da Fundação Sicoob Previ.



Fonte: Campanha “A Previdência do Sicoob cada vez mais perto de você”.



Fonte: Campanha “Invista do Seu Jeito”.

Campanha “Invista do Seu Jeito”

Com a disponibilização dos perfis de investimento para os participantes do plano Sicoob Multipatrocinado, no mês de novembro foi ao ar a campanha “Invista do Seu Jeito”.

O objetivo da campanha foi informar e orientar os participantes do plano Sicoob Multipatrocinado sobre as novas possibilidades de investimento dos seus recursos por meio da escolha de um dos perfis de investimento disponíveis no plano pelo participante. As opções são: conservador, moderado e arrojado.



CENTRAIS DE ATENDIMENTO

Central de Atendimento aos Participante

Atender de forma ágil e prática nossos participantes tem se tornado uma realidade cada vez mais presente na Fundação Sicoob Previ, que visa a excelência no relacionamento com seu participante.

Assim, em setembro de 2019, foi lançada a central de atendimento exclusiva para participantes. Com esse novo canal de comunicação e atendimento humanizado, nosso participante

pode entrar em contato direto com a Fundação Sicoob Previ para obter mais informações sobre seu plano, podendo tirar dúvidas e buscar orientação de forma segura e eficiente.

Central de Atendimento às Cooperativas

Nossas cooperativas também possuem um canal de atendimento exclusivo com a Fundação e diariamente realizam consultas e se atualizam sobre nossos planos.

Por meio desse canal são disponibilizadas informações de seus cooperados que possuem plano de previdência, tais como: status de adesão, valores de contribuições, beneficiários, informações sobre aportes eventuais, dentre outras consultas.

Central de Atendimento aos **PARTICIPANTES**

1.262

Atendimentos realizados de setembro a dezembro de 2019:

Central de Atendimento às **COOPERATIVAS**

22.729

Atendimentos realizados de janeiro a dezembro 2019.



CAPACITAÇÃO DAS COOPERATIVAS

Anualmente a Fundação Sicoob Previ atua na capacitação das cooperativas do Sistema Sicoob. Esse trabalho é realizado com o objetivo de qualificar e potencializar o atendimento aos nossos participantes e cooperados.

Em 2019 a equipe de consultores da Fundação Sicoob Previ realizou uma maratona de treinamentos para os colaboradores das cooperativas.

FORAM REALIZADOS:



37

TREINAMENTOS



224

HORAS DE
CAPACITAÇÃO



890

FUNCIONÁRIOS
CAPACITADOS

[0018]
██████████
██████████
██████████



PERFIS DE INVESTIMENTO



3542_32_4568
2458_78922_245897
2357_8246_56898
7565_32_4328
2458_78922_2458
2357_8246_568

PERFIS DE INVESTIMENTO

POLÍTICA DE INVESTIMENTOS

A Fundação Sicoob Previ investe os recursos dos Plano Sicoob Multipatrocinado e Setorial Sicoob Multi-Instituído no mercado financeiro, seguindo regras específicas para o segmento de previdência complementar e diretrizes estabelecidas anualmente para a entidade de acordo com a política de investimento aprovada pelos órgãos competentes.

Adicionalmente, a Fundação Sicoob Previ disponibiliza perfis de investimentos para seus participantes, seguindo a tendência de mercado. Esses perfis possibilitam a obtenção de maiores retornos, conforme o planejamento financeiro do participante.

PLANO SICOOB MULTIPATROCINADO

A exemplo do que aconteceu no ano de 2018 no plano Sicoob Multi-Instituído, o ano de 2019 também trouxe novidades para os participantes do plano Sicoob Multipatrocinado. A Fundação disponibilizou, a partir de outubro de 2019, a opção dos perfis de investimentos.

Assim, a partir de outubro de 2019, os participantes do plano Sicoob Multipatrocinado passaram a ter a possibilidade de escolher uma dentre as três opções de perfis de investimentos: conservador, moderado e arrojado.

Acompanhe a quantidade de participantes e os valores alocados (em milhares de reais) por perfil em 2019:



CONSERVADOR



NÚMERO DE
PARTICIPANTES
1.669



VALOR ALOCADO
R\$ 85.662 mil



MODERADO



NÚMERO DE
PARTICIPANTES
102



VALOR ALOCADO
R\$ 14.969 mil



A composição entre renda fixa e renda variável de cada perfil, em 2019, foi:

- **CONSERVADOR:** 100% em Renda Fixa.
- **MODERADO:** mínimo de 80% em Renda Fixa e até 20% em Renda Variável.
- **ARROJADO:** mínimo de 60% em Renda Fixa e até 40% em Renda Variável.

Com a disponibilização dos perfis de investimento no plano Sicoob Multipatrocinado, agora todos os participantes da Previdência do Sicoob podem realizar a alocação dos seus recursos da forma que entenderem ser a mais adequada e aderente ao seu perfil, de acordo com seu planejamento financeiro.

ARROJADO



NÚMERO DE PARTICIPANTES
134



VALOR ALOCADO
R\$ 10.229 mil

TOTAL DOS PERFIS



NÚMERO DE PARTICIPANTES
1.905



VALOR ALOCADO
R\$ 110.860 mil

PLANO SICOOB MULTI-INSTITUÍDO

Participantes por perfil de investimento

Ao longo de 2019, também foram realizadas migrações de perfis de investimento no plano Setorial Sicoob Multi-Instituído.

Acompanhe a quantidade de participantes por perfil e os valores alocados em 2019:



TOTAL DOS PERFIS

 NÚMERO DE PARTICIPANTES
160.975

 VALOR ALOCADO
R\$ 1.055.686 mil



CONSERVADOR

 NÚMERO DE PARTICIPANTES
136.186

 VALOR ALOCADO
R\$ 968.085 mil



MODERADO

 NÚMERO DE PARTICIPANTES
20.769

 VALOR ALOCADO
R\$ 57.474 mil



ARROJADO

 NÚMERO DE PARTICIPANTES
4.020

 VALOR ALOCADO
R\$ 30.127 mil



DESTAQUE NO MERCADO

DE PREVIDÊNCIA COMPLEMENTAR FECHADA



3542_32_4568
2458_78922_245897
2357_8246_56898
7565_32_4328
2458_78922_2458
2357_8246_568

A cada ano o número de participantes da Previdência do Sicoob tem crescido exponencialmente. Em 2019, a Fundação Sicoob Previ encerrou o ano com mais de 162 mil participantes ativos nos dois planos administrados, se destacando dentre as maiores entidades em número de participantes ativos no mercado de previdência complementar fechado.

Desse total, só em 2019, mais de 47 mil pessoas, entre cooperados e seus dependentes econômicos, entenderam a importância de se preparar para o futuro e aderiram ao Plano Setorial Sicoob Multi-Instituído.

MAIS DE 47 MIL PESSOAS

ADERIRAM A PREVIDÊNCIA DO SICOOB EM 2019

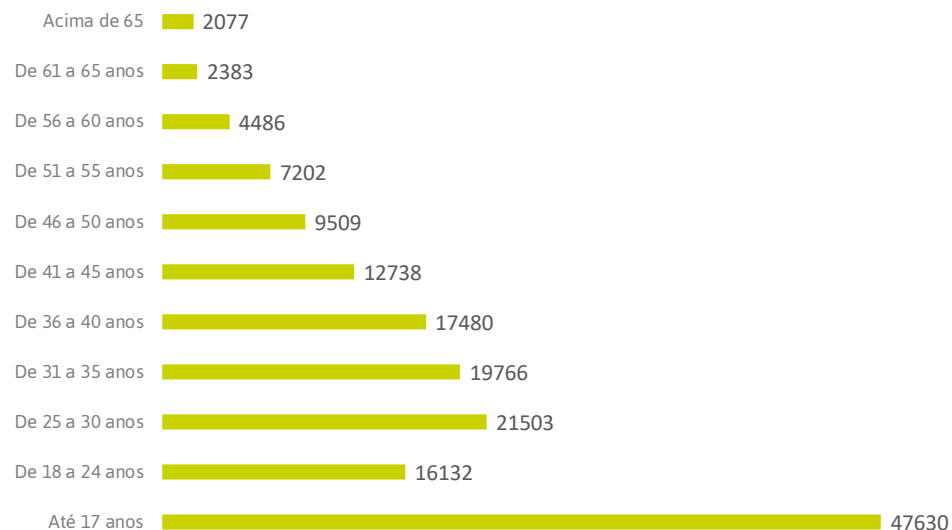


PERFIL DE PARTICIPANTES DA PREVIDÊNCIA DO SICOOB EM 2019

Plano Setorial Sicoob Multi-Instituído

A maior parte da composição de participantes do plano Setorial Sicoob Multi-Instituído tem até 45 anos, o que representa mais de 80% da massa de participantes, ou seja, uma Entidade com população muito nova, com alto potencial poupador.

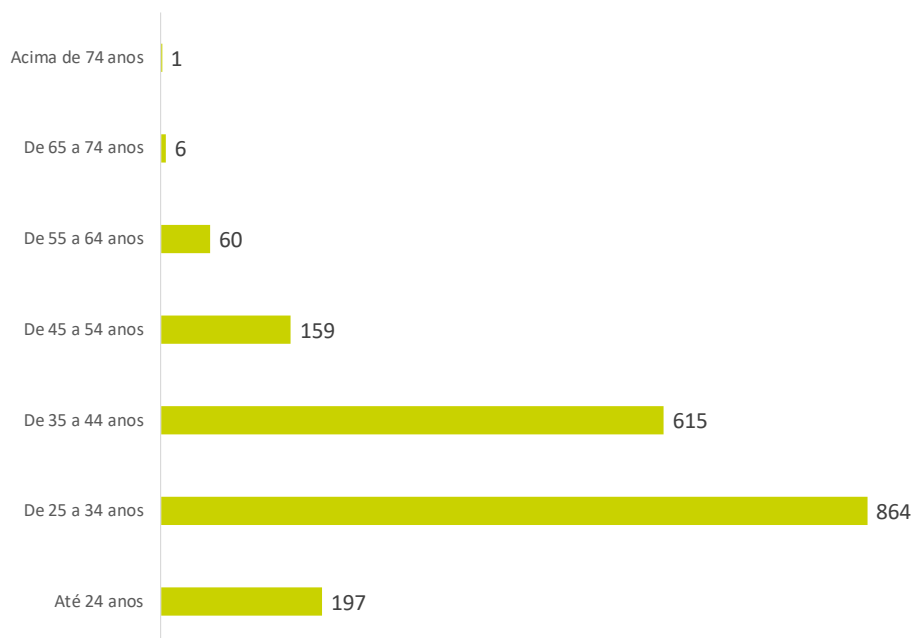
Distribuição de participantes do plano por idade:



Plano Sicoob Multipatrocinado

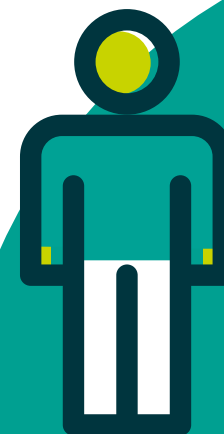
O plano Sicoob Multipatrocinado conta com a participação dos colaboradores das empresas patrocinadoras: Banco Cooperativo do Brasil, Bancoob DTVM, Cabal Brasil, Instituto Sicoob, Sicoob Confederação, Sicoob Seguradora, Ponta Administradora de Consórcios, Fundo Garantidor do Cooperativismo de Crédito e a própria Fundação Sicoob Previ, e encerrou 2019 com 1902 participantes ativos:

Distribuição de participantes do plano por idade:



Distribuição dos participantes por sexo nos planos Sicoob Multipatrocinado e Setorial Sicoob Multi-Instituído.

MASCULINO
55,6%



FEMININO
44,4%



PORTABILIDADE DE ENTRADA EM 2019

Em 2019 a Fundação Sicoob Previ arrecadou mais de R\$ 35 milhões de reais em recursos portados de outras entidades e seguradoras.

Esse número é o reflexo da credibilidade da previdência do Sicoob perante os nossos participantes e cooperados, e das atraentes condições comerciais que são oferecidas em nossos planos de previdência.

+35 milhões de Recursos Portados

PORTABILIDADE: instituto que faculta ao participante ativo, nos termos da legislação aplicável, transferir os recursos financeiros correspondentes ao saldo da Conta do Participante, para outro plano de previdência complementar.

CONTRIBUIÇÕES EVENTUAIS ARRECADADAS EM 2019

As contribuições eventuais* realizadas pelos participantes da Previdência do Sicoob superaram 18 milhões de reais em 2019.

Como forma de incentivo, a Fundação Sicoob Previ isentou seus participantes do pagamento da taxa de carregamento sobre as contribuições eventuais realizadas no ano de 2019, limitada a quantidade de duas solicitações no ano. Esse gesto reforça nosso compromisso em oferecer planos de previdência com os melhores custos para que nossos participantes possam acumular cada vez mais recursos.

CONTRIBUIÇÃO EVENTUAL*: contribuição esporádica realizada pelo participante ou pelo patrocinador/empregador.

**MAIS DE 18 MILHÕES
EM CONTRIBUIÇÕES EVENTUAIS ARRECADADAS**



CRESCIMENTO DO PATRIMÔNIO ADMINISTRADO

Em 2019, o patrimônio administrado pela Fundação Sicoob Previ cresceu 31% em relação ao ano anterior, encerrando 2019 com mais de R\$ 1,180 bilhão em recursos administrados.



BENEFÍCIOS PAGOS EM 2019

Em 2019 a Previdência do Sicoob realizou o pagamento de 874 benefícios referentes a aposentadorias, abonos e pensões aos participantes do plano Setorial Sicoob Multi-Instituído e 28 do plano Sicoob Multipatrocinado, totalizando **902 benefícios** concedidos.

Esses valores somados superaram **R\$ 2 milhões de reais**, conforme demonstrado:

Benefícios concedidos no plano Setorial Sicoob Multi-Instituído:

Benefício	Valor Pago	Quantidade de Benefícios
Aposentadoria Normal	R\$ 401.545,32	293
Benefício por Invalidez	R\$ 361.938,21	101
Benefício por morte	R\$ 1.246.253,48	480
Total Geral	R\$ 2.009.737,01	874

Benefícios concedidos no plano Sicoob Multipatrocinado:

Benefício	Valor Pago	Quantidade de Benefícios
Aposentadoria normal	R\$ 135.137,63	24
Benefício por morte	R\$ 2.406,60	4
Total Geral	R\$ 137.544,23	28

[001B]
[001B]
[001B]
[001B]
[001B]
[001B]

INVESTIMENTOS



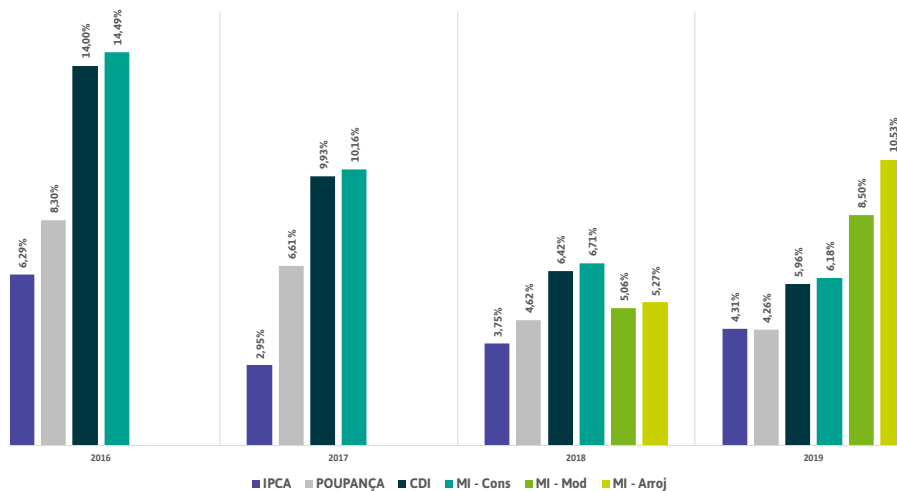
3542_32_4568
2458_78922_245897
2357_8246_56898
7565_32_4328
2458_78922_2458
2357_8246_568

Rentabilidade dos Recursos Garantidores

Os gráficos a seguir apresentam a rentabilidade anual e acumulada, dos últimos 04 anos, do Plano Setorial Sicoob Multi-Instituído e do Plano Sicoob Multipatrocinado, segregada por perfil de investimento, em relação ao IPCA (índice de preço ao consumidor amplo), à poupança e ao CDI (certificado de depósito interbancário).

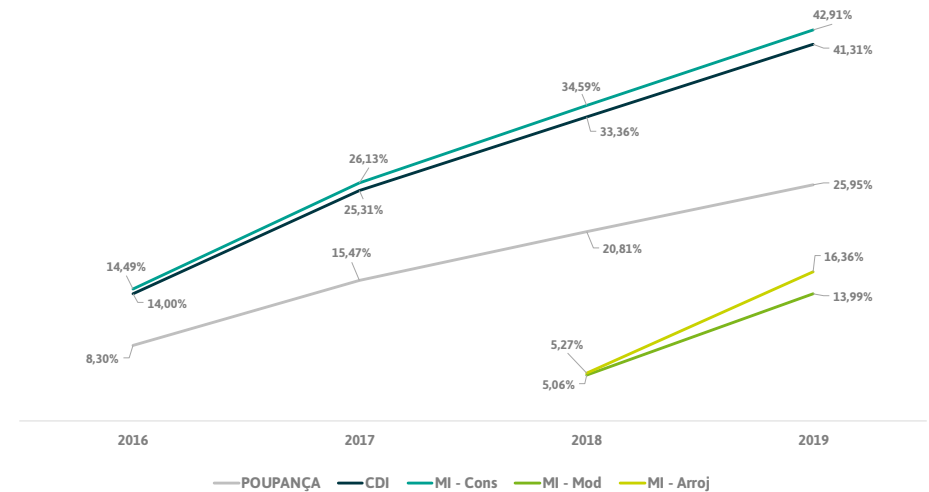
Os perfis de investimento moderado e arrojado foram disponibilizados aos participantes do Plano Setorial Multi-Instituído em abril de 2018 e do Plano Multipatrocinado em outubro de 2019.

Rentabilidade Anual Plano Setorial Sicoob Multi-Instituído



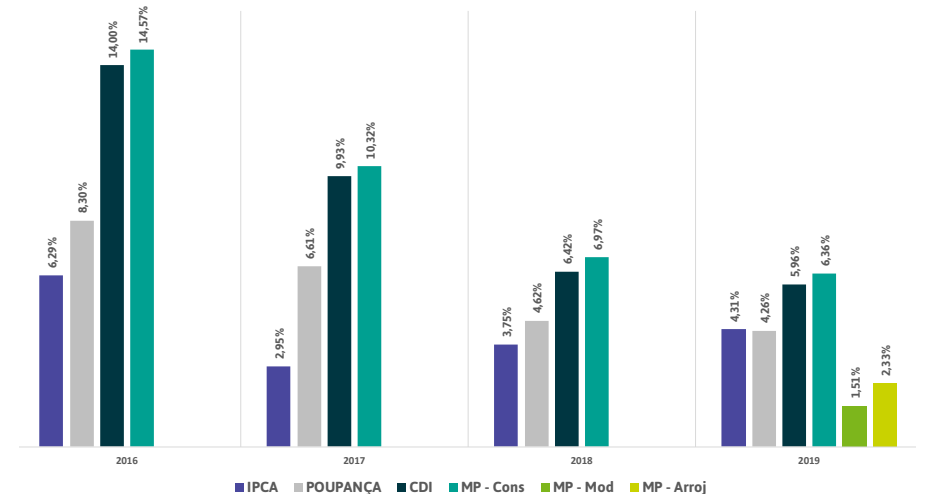
obs.: os perfis moderado e arrojado iniciaram em abril/2018.

Rentabilidade Acumulada Plano Setorial Sicoob Multi-Instituído (Perfil Conservador)



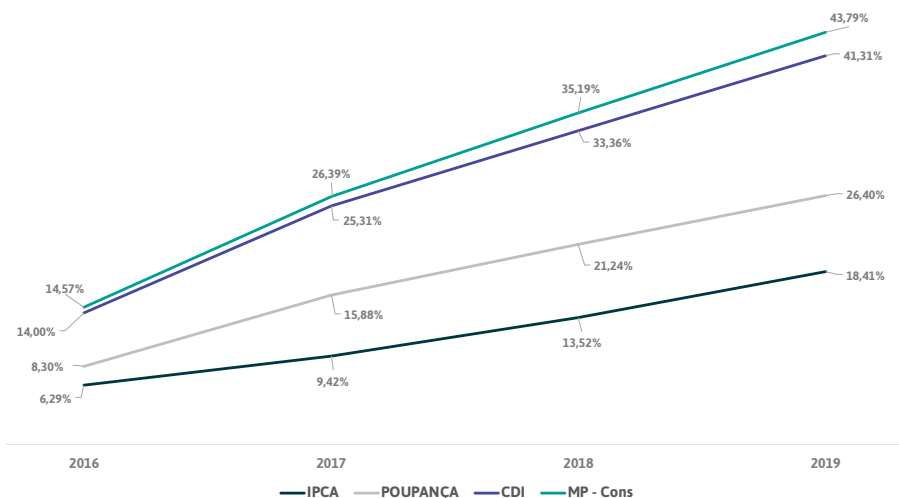
obs.: os perfis moderado e arrojado iniciaram em abril/2018

Rentabilidade Anual Plano Sicoob Multipatrocinado



obs.: os perfis moderado e arrojado iniciaram em outubro/2019

Rentabilidade Acumulada Plano Sicoob Multipatrocinado (Perfil Conservador)



obs.: os perfis moderado e arrojado iniciaram em outubro/2019

Rentabilidade Real dos Recursos Garantidores

As tabelas a seguir permitem visualizar a rentabilidade real anual e acumulada dos últimos 04 anos do Plano Setorial Sicoob Multi Instituído e do Plano Sicoob MultiPatrocinado, segregada por perfil de investimento.

O ganho real demonstra, em termos percentuais, quanto a rentabilidade dos planos administrados pela Fundação Sicoob Previ superaram a inflação medida pelo IPCA, ou seja, é a rentabilidade real do Plano subtraída do IPCA.

Em média, nos últimos quatro anos, o ganho real foi de 4,85% no perfil conservador do Plano Setorial Multi Instituído e 5,01% para o Plano Sicoob MultiPatrocinado. Somente no perfil conservador dos Planos, temos a série completa de quatro anos.

Os perfis moderado e arrojado, em 2019 no plano Multi Instituído, apresentaram ganho real de 4,02% e 5,97%, respectivamente.

No plano MultiPatrocinado, esses perfis de investimento iniciaram em outubro de 2019 e, até o mês de dezembro, apresentaram rentabilidade nominal (sem descontar o IPCA) de 1,51% e 2,33%, e real de -0,15% e 0,65, respectivamente.

Sicoob Multi-Instituído - Perfil Conservador

	Anual			Acumulado			
	Conservador	IPCA	Ganho Real	Conservador	IPCA	Ganho Real	Média
2016	14,49%	6,29%	7,72%	14,49%	6,29%	7,72%	7,72%
2017	10,16%	2,95%	7,01%	26,13%	9,42%	15,27%	7,36%
2018	6,71%	3,75%	2,86%	34,59%	13,52%	18,56%	5,86%
2019	6,18%	4,31%	1,80%	42,91%	18,41%	20,69%	4,85%

Sicoob Multi-Instituído - Perfil Moderado

	Anual			Acumulado			
	Moderado	IPCA	Ganho Real	Moderado	IPCA	Ganho Real	Média
2018	5,06%	3,02%	1,98%	5,06%	3,02%	1,98%	1,98%
2019	8,50%	4,31%	4,02%	13,99%	7,46%	6,08%	3,00%

Sicoob Multi-Instituído - Perfil Arrojado

	Anual			Acumulado			
	Arrojado	IPCA	Ganho Real	Arrojado	IPCA	Ganho Real	Média
2018	5,27%	3,02%	2,18%	5,27%	3,02%	2,18%	2,18%
2019	10,53%	4,31%	5,97%	16,36%	7,46%	8,28%	4,08%

Sicoob Multipatrocinado - Perfil Conservador							
Anual				Acumulado			
	Conservador	IPCA	Ganho Real	Conservador	IPCA	Ganho Real	Média
2016	14,57%	6,29%	7,79%	14,57%	6,29%	7,79%	7,79%
2017	10,32%	2,95%	7,16%	26,39%	9,42%	15,51%	7,47%
2018	6,97%	3,75%	3,10%	35,19%	13,52%	19,09%	6,02%
2019	6,36%	4,31%	1,97%	43,79%	18,41%	21,44%	5,01%

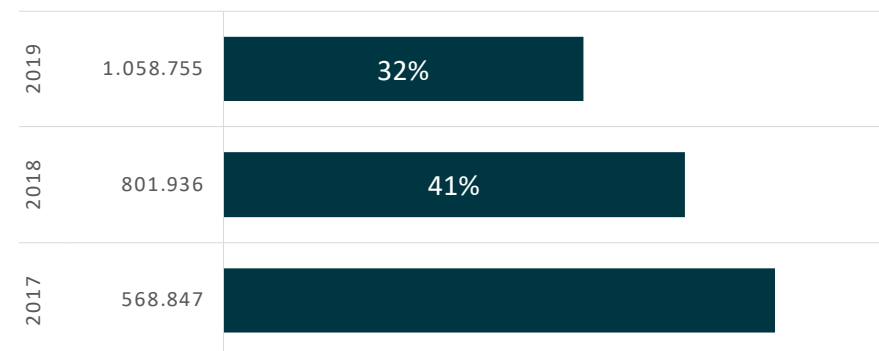
Sicoob Sicoob Multipatrocinado - Perfil Moderado							
Anual				Acumulado			
	Moderado	IPCA	Ganho Real	Moderado	IPCA	Ganho Real	Média
2019	1,51%	1,67%	-0,15%	1,51%	1,67%	-0,15%	-0,15%

Sicoob Sicoob Multipatrocinado - Perfil Arrojado							
Anual				Acumulado			
	Arrojado	IPCA	Ganho Real	Arrojado	IPCA	Ganho Real	Média
2019	2,33%	1,67%	0,65%	2,33%	1,67%	0,65%	0,65%

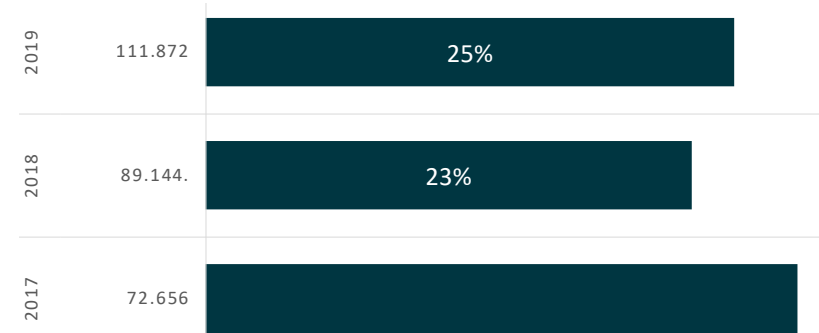
Evolução dos Recursos Garantidores dos Planos de Benefícios (RGPB).

Os gráficos a seguir apresentam a evolução financeira (em R\$ 1.000) dos recursos garantidores do Planos Setorial Sicoob Multi-Instituído e Sicoob Multipatrocinado dos últimos anos.

Plano Setorial Sicoob Multi-Instituído
Evolução dos Recursos Garantidores



Plano Sicoob Multipatrocinado
Evolução dos Recursos Garantidores



Limites de Alocação por Segmento e Critérios para Avaliação e Gestão dos Principais Riscos das Carteiras

A Política de Investimentos estabelece dentre outras definições, a composição das carteiras, os limites e objetivos para exposição dos recursos de cada plano por perfil de investimento além da metodologia e dos critérios para avaliação de riscos.

As tabelas a seguir permitem visualizar os limites de alocação por plano e perfil de investimento, nos segmentos de renda fixa, renda variável, investimentos estruturados e operações com participantes.

Limite de Alocação - Plano Setorial Sicoob Multi-Instituído				
Perfil Conservador				
Segmento	Meta de Rentabilidade	Limite Inferior	Limite Superior	
Renda Fixa	102% do CDI	30,00%	100,00%	
Imobiliário	150% do CDI	0,00%	5,00%	
Investimentos Estruturados	180% do CDI	0,00%	3,00%	
Meta do Perfil Conservador		102% do CDI		
Limite de Alocação - Plano Setorial Sicoob Multi-Instituído				
Perfil Moderado				
Segmento	Meta de Rentabilidade	Limite Inferior	Limite Superior	
Renda Fixa	104 % do CDI	30,00%	100,00%	
Renda Variável	Ibovespa	0,00%	20,00%	
Imobiliário	150% do CDI	0,00%	5,00%	
Investimentos Estruturados	180% do CDI	0,00%	3,00%	
Meta do Perfil Moderado		104% do CDI		
Limite de Alocação - Plano Setorial Sicoob Multi-Instituído				
Perfil Arrojado				
Segmento	Meta de Rentabilidade	Limite Inferior	Limite Superior	
Renda Fixa	106% do CDI	30,00%	100,00%	
Renda Variável	Ibovespa	0,00%	40,00%	
Imobiliário	150% do CDI	0,00%	5,00%	
Investimentos Estruturados	180% do CDI	0,00%	3,00%	
Meta do Perfil Arrojado		106% do CDI		

Limite de Alocação - Plano Sicoob Multipatrocinado				
Perfil Conservador				
Segmento	Objetivo	Limite Inferior	Limite Superior	
Renda Fixa	100,00%	66,00%	100,00%	
Renda Fixa Pré e Pós em CDI e SELIC	80,00%	66,00%	100,00%	
Renda Fixa Inflação (IPCA)	20,00%	0,00%	22,00%	
Investimentos Estruturados	0,00%	0,00%	3,00%	
Operações com participantes	0,00%	0,00%	3,00%	
Limite de Alocação - Plano Sicoob Multipatrocinado				
Perfil Moderado				
Segmento	Objetivo	Limite Inferior	Limite Superior	
Renda Fixa	100,00%	66,00%	100,00%	
Renda Fixa Pré e Pós em CDI e SELIC	80,00%	66,00%	100,00%	
Renda Fixa Inflação (IPCA)	20,00%	0,00%	22,00%	
Renda Variável	10,00%	0,00%	20,00%	
Investimentos Estruturados	0,00%	0,00%	3,00%	
Operações com participantes	0,00%	0,00%	3,00%	
Limite de Alocação - Plano Sicoob Multipatrocinado				
Perfil Arrojado				
Segmento	Objetivo	Limite Inferior	Limite Superior	
Renda Fixa	100,00%	66,00%	100,00%	
Renda Fixa Pré e Pós em CDI e SELIC	80,00%	66,00%	100,00%	
Renda Fixa Inflação (IPCA)	20,00%	0,00%	22,00%	
Renda Variável	10,00%	0,00%	40,00%	
Investimentos Estruturados	0,00%	0,00%	3,00%	
Operações com participantes	0,00%	0,00%	3,00%	

Indicadores de Retorno

As carteiras dos planos da Fundação são compostas por ativos de Renda Fixa e Renda Variável (nos perfis de investimento moderado e arrojado), respeitados os limites impostos pela Resolução CMN nº 4.661/2018 e suas alterações.

O benchmark (referência) dos planos administrados pela Fundação com relação ao retorno dos investimentos é de 102%, 104% e 106% da rentabilidade do certificado de depósito interbancário (CDI) para os perfis conservador, moderado e arrojado, respectivamente.

Para gerenciamento dos risco dos investimentos, visto que a todo retorno corresponde um risco proporcional, o Sicoob Previ conta com o auxílio das áreas de gestão de risco do Bancoob, a entidade fundadora e patrocinadora da Fundação, o qual adota os mais altos padrões de gestão de riscos, seguindo normas emanadas o Conselho Monetário Nacional.

Como metodologia e critério para avaliação e gestão dos principais riscos das carteiras, foram adotados os seguintes parâmetros:

Risco de Mercado: gerenciado pelo patrimônio líquido total da carteira do Plano, indiferente dos segmentos de renda fixa e renda ou variável e é medido pelo *Value at Risk* (B-VAR), com nível de confiança de 95% e limite de risco de 1% do **patrimônio líquido** para um período de 21 dias úteis. Em cenários de estresse esse limite sobe para 3%.

Risco de Crédito: para o controle e avaliação do risco de crédito, a Fundação utiliza a classificação de risco de crédito das emissões não-bancárias e bancárias das agências classificadoras de

risco em funcionamento no país. Só são comprados títulos com grau de investimento nessas agências ou garantidos pelo Fundo Garantidor de Crédito (FGC). Os níveis de risco aceitos estão definidos na Política de Investimento.

Risco de Liquidez: o gerenciamento do risco de liquidez estabelece um percentual confortável de seus recursos totais em liquidez imediata. Com a adoção dessa política, a Fundação gerencia a possibilidade de ocorrer qualquer dificuldade em honrar seus compromissos previdenciários nos curto médio prazos. Ademais, o fluxo mensal de entrada de contribuições é suficiente para honrar as obrigações previdenciais dos planos, tais como, o pagamento mensal de benefícios e resgates.

A política de investimentos vigente no ano de 2019 foi planejada para a aplicação a todos os planos administrados pela Fundação, inclusive para o Plano de Gestão Administrativa – PGA, e foi aprovada pelo Conselho Deliberativo, com a vigência a partir de 2 de janeiro de 2019.

O responsável pela administração dos investimentos da Fundação é o Administrador Estatutário Tecnicamente Qualificado – AETQ, que entre outras atribuições, se responsabiliza também pela alocação, supervisão e acompanhamento da gestão dos recursos, bem como pela prestação das informações relativas à sua aplicação. Atualmente o Diretor-Financeiro assume esse papel na Fundação por designação do Conselho Deliberativo.

Abaixo apresenta-se rentabilidade bruta e líquida dos Planos Multi Instituído, MultiPatrocinado e PGA. A rentabilidade bruta é a mesma rentabilidade nominal ou valor percentual que renderam os

investimentos realizados por Plano. A líquida é a rentabilidade bruta subtraída dos custos de investimentos, quais sejam, as despesas de administração de ativos, custódia, CETIP e SELIC.

Rentabilidade Bruta e Líquida dos Planos de Benefícios e PGA¹

	Multi-Instituído		Multipatrocinado		PGA		Índice de Referência CDI
	Rent. Bruta	Rent. Líquida	Rent. Bruta	Rent. Líquida	Rent. Bruta	Rent. Líquida	
Consolidado	6,60%	6,29%	6,69%	6,52%	6,30%	6,16%	
Renda Fixa	6,47%	6,16%	6,53%	6,36%	6,30%	6,16%	
Título Público Federal	6,77%	6,46%	6,83%	6,67%	6,01%	5,88%	
Crédito Privado	6,36%	6,05%	6,39%	6,22%	6,47%	6,34%	5,96%
Fundo de Investimento	6,12%	5,81%	6,09%	5,92%	6,11%	5,98%	
Renda Variável	32,35%	31,96%	8,57%	8,55%	-	-	
Fundo de Índice - ETF	32,35%	31,96%	8,57%	8,55%	-	-	

¹Conforme exigido pela Resolução CNPC nº 15, de 19 de novembro de 2014.

DESPEASAS

As despesas demonstradas a seguir representam os gastos relativos à gestão dos planos de benefícios administrados pela Fundação. Essas estão divididas em 2 (dois) conceitos:

Despesas Administrativas da Gestão Previdencial: despesas relacionadas à administração dos Planos de Benefícios, como por exemplo: auditoria, pessoal e encargos, serviços de terceiros e demais despesas relacionadas à manutenção da entidade. Ocorrem exclusivamente nos Planos de Gestão Administrativas (PGA).

Despesas Administrativas da Gestão Previdencial			
Descrição	Multipatrocinado	Multi-Instituído	Consolidado
Administração Previdencial	563	6.635	7.198
Despesas Comuns*	507	4.678	5.185
Pessoal e Encargos	399	3.684	4.083
Treinamentos/Congressos e Seminários	3	32	35
Viagens e Estadias	4	37	41
Serviços de Terceiros	72	661	733
Consultoria Atuarial	1	7	8
Informática	44	408	452
Auditoria Contábil	5	44	49
Atendimento ao Participante	22	202	224
Despesas Gerais	29	264	293
Material	2	14	16
Bens de Pequeno Valor	-	1	1
Despesas com Informações	16	149	165
Utilidades e Serviços	8	71	79
Transportes	-	-	-
Contribuições Associativas	3	25	28
Outras Despesas Gerais	0	4	4
Despesas Específicas	56	1.957	2.013
Serviços de Terceiros	-	1.103	1.103
Despesas Gerais	4	392	396
Depreciações e Amortizações	5	104	109
Depreciações	5	34	39
Amortizações	-	70	70
Tributos	47	358	405
PIS	6	42	47
COFINS	35	256	291
TAFIC	7	60	67
Total	563	6.635	7.198
Percentual médio do rateio *	9,77%	90,23%	100,00%

Despesas de Investimentos: representam a taxa cobrada pelo gestor de ativos para a administração dos investimentos, bem como outras despesas decorrentes da administração desses recursos (Custódia e Controladoria, Selic, Cetip, etc). Ocorrem tanto nos PGAs quanto nos planos previdenciários.

Em milhares de reais

Despesas de Investimentos				
Descrição	Multi-Instituído	Multipatrocinado	PGA	Consolidado
Cetip/Selic/B3	(154)	(7)	-	(161)
Corretagem	(5)	(1)	-	(6)
Custódia e Controladoria (Bancoob)	(9)	-	-	(9)
Taxa de Administração (DTVM)	(928)	(100)	(11)	(1.039)
Custeio Administrativo (Previ)	(1.614)	(50)	-	(1.664)
Total	(2.710)	(158)	(11)	(2.879)

[0018]
=====

PARECERES E APROVAÇÕES

3542_32_4568
2458_78922_245697
2357_8246_56898
7565_32_4328
2458_78922_2458
2357_8246_568



RELATÓRIO DOS AUDITORES INDEPENDENTES SOBRE AS DEMONSTRAÇÕES CONTÁBEIS

Aos

Administradores, Conselheiros, Participantes e Patrocinadores

FUNDAÇÃO SICOOB DE PREVIDÊNCIA PRIVADA – SICOOB PREVI

Brasília - DF

Opinião

Examinamos as demonstrações contábeis da Fundação Sicoob de Previdência Privada – Sicoob Previ (“Fundação” ou “Entidade”), que compreendem o balanço patrimonial consolidado (representado pelo somatório de todos os planos de benefícios administrados pela Entidade, aqui denominados de consolidado por definição da Resolução CNPC nº29) em 31 de dezembro de 2019 e as respectivas demonstrações consolidadas das mutações do patrimônio social e do plano de gestão administrativa, e as demonstrações individuais por plano de benefícios que compreendem a demonstração do ativo líquido, da mutação do ativo líquido, do plano de gestão administrativa e das provisões técnicas dos planos de benefícios para o exercício findo nessa data, assim como o resumo das principais políticas contábeis e demais notas explicativas.

Em nossa opinião, as demonstrações contábeis acima referidas apresentam adequadamente, em todos os aspectos relevantes, a posição patrimonial e financeira consolidada da Fundação Sicoob de Previdência Privada – Sicoob Previ e individual por

plano de benefícios em 31 de dezembro de 2019, e o desempenho consolidado e por plano de benefícios de suas operações para o exercício findo nessa data, de acordo com as práticas contábeis adotadas no Brasil aplicáveis às entidades reguladas pelo Conselho Nacional de Previdência Complementar (CNPB).

Base para opinião

Nossa auditoria foi conduzida de acordo com as normas brasileiras e internacionais de auditoria. Nossas responsabilidades, em conformidade com tais normas, estão descritas na seção a seguir intitulada “Responsabilidade do auditor pela auditoria das demonstrações contábeis”. Somos independentes em relação à Entidade de acordo com os princípios éticos relevantes previstos no Código de Ética Profissional do Contador e nas normas profissionais emitidas pelo Conselho Federal de Contabilidade e cumprimos com as demais responsabilidades éticas de acordo com essas normas. Acreditamos que a evidência de auditoria obtida é suficiente e apropriada para fundamentar nossa opinião.

Outros assuntos

Saldos correspondentes comparativos

As demonstrações contábeis de 31 de dezembro de 2018, apresentadas para fins de comparação, foram auditadas por outros auditores independentes, e o relatório emitido sem modificação de opinião datado em 21 de março de 2019.

Responsabilidades da Administração e da governança pelas demonstrações contábeis

A Administração da Entidade é responsável pela elaboração e adequada apresentação dessas demonstrações contábeis de acordo com as práticas contábeis adotadas no Brasil aplicáveis a entidades reguladas pelo Conselho Nacional de Previdência Complementar (CNPB), e pelos controles internos que ela determinou como necessários para permitir a elaboração de demonstrações contábeis livres de distorção relevante, independente se causada por fraude ou erro.

Na elaboração das demonstrações contábeis, a Administração é responsável pela avaliação da capacidade de a Entidade continuar operando, divulgando, quando aplicável, os assuntos relacionados com a sua continuidade operacional e o uso dessa base contábil na elaboração das demonstrações contábeis, a não ser que a administração pretenda liquidar a Entidade ou cessar suas operações, ou não tenha nenhuma alternativa realista para evitar o encerramento das operações.

Os responsáveis pela governança da Entidade são aqueles com responsabilidade pela supervisão do processo de elaboração das demonstrações contábeis.

Responsabilidades do auditor pela auditoria das demonstrações contábeis

Nossos objetivos são obter segurança razoável de que as demonstrações contábeis, tomadas em conjunto, estão livres de distorção relevante, independentemente se causada por fraude ou erro, e

emitir relatório de auditoria contendo nossa opinião. Segurança razoável é um alto nível de segurança, mas não uma garantia de que a auditoria realizada de acordo com as normas brasileiras e internacionais de auditoria sempre detectam as eventuais distorções relevantes existentes. As distorções podem ser decorrentes de fraude ou erro e são consideradas relevantes quando, individualmente ou em conjunto, possam influenciar, dentro de uma perspectiva razoável, as decisões econômicas dos usuários tomadas com base nas referidas demonstrações contábeis.

Como parte da auditoria realizada de acordo com as normas brasileiras e internacionais de auditoria, exercemos julgamento profissional e mantemos ceticismo profissional ao longo da auditoria. Além disso:

- Identificamos e avaliamos os riscos de distorção relevante nas demonstrações contábeis, independentemente se causada por fraude ou erro, planejamos e executamos procedimentos de auditoria em resposta a tais riscos, bem como obtemos evidência de auditoria apropriada e suficiente para fundamentar nossa opinião. O risco de não detecção de distorção relevante resultante de fraude é maior do que o proveniente de erro, já que a fraude pode envolver o ato de burlar os controles internos, conluio, falsificação, omissão ou representações falsas intencionais.
- Obtemos entendimento dos controles internos relevantes para a auditoria para planejarmos procedimentos de auditoria apropriados às circunstâncias, mas, não, com o objetivo de expressarmos opinião sobre a eficácia dos controles internos da Entidade.

- Avaliamos a adequação das políticas contábeis utilizadas e a razoabilidade das estimativas contábeis e respectivas divulgações feitas pela Administração.
- Concluímos sobre a adequação do uso, pela Administração, da base contábil de continuidade operacional e, com base nas evidências de auditoria obtidas, se existe incerteza relevante em relação a eventos ou condições que possam levantar dúvida significativa em relação à capacidade de continuidade operacional da Entidade. Se concluirmos que existe incerteza relevante, devemos chamar atenção em nosso relatório de auditoria para as respectivas divulgações nas demonstrações contábeis ou incluir modificação em nossa opinião, se as divulgações forem inadequadas. Nossas conclusões estão fundamentadas nas evidências de auditoria obtidas até a data de nosso relatório. Todavia, eventos ou condições futuras podem levar a Entidade a não mais se manter em continuidade operacional.
- Avaliamos a apresentação geral, a estrutura e o conteúdo das demonstrações contábeis, inclusive as divulgações e se as demonstrações contábeis representam as correspondentes transações e os eventos de maneira compatível com o objetivo de apresentação adequada.

Comunicamo-nos com os responsáveis pela governança a respeito, entre outros aspectos, do alcance planejado, da época da auditoria e das constatações significativas de auditoria, inclusive as eventuais deficiências significativas nos controles internos que identificamos durante nossos trabalhos.

Brasília-DF, 25 de março de 2020.



BDO RCS Auditores Independentes SS

CRC 2 DF 002567/F

Fabiano de Oliveira Barbosa

Contador CRC 1 DF 015827/O-3

PARECER DO CONSELHO FISCAL

Exercício de 2019

O Conselho Fiscal da Fundação Sicoob de Previdência Privada – Sicoob Previ, em atendimento à Resolução CNPC nº 08, de 31/10/2011, alterada pela Resolução CNPC nº 12, de 19/8/2013, apreciou as Demonstrações Contábeis e as notas explicativas, relativas ao exercício social de 2019 e comparativas com o exercício anterior – que abrangem o Balanço Patrimonial Consolidado, a Demonstração da Mutaç o do Patrim nio Social – DMPS (consolidada), a Demonstração da Mutaç o do Ativo L quido – DMAL (por plano de benef cio previdencial), a Demonstração do Ativo L quido – DAL (por plano de benef cio previdencial), a Demonstração do Plano de Gest o Administrativa – DPGA (consolidada e por plano de benef cio previdencial) e a Demonstração das Provis es T cnicas dos Planos de Benef cios (por plano de benef cio previdencial) – e, com fundamento no Relatório do Auditor Independente sobre as Demonstrações Cont beis – **BDO RCS Auditores Independentes** – datado de 25/03/2020, ap s proceder   an lise dos atos dos administradores, verificou que os n meros refletem adequadamente, em seus aspectos relevantes, a posiç o patrimonial e financeira da Entidade, em 31 de dezembro de 2019, raz o pela qual recomenda sua aprovaç o pelo Conselho Deliberativo da Funda o Sicoob de Previd ncia Privada – Sicoob Previ.

Bras lia-DF, 25 de març o de 2020.

Paloma Maciel Alves da Silveira

Presidente do Conselho Fiscal

Andr  Luis Marangoni

Membro efetivo

D rcio Pereira Dias

Membro efetivo

MANIFESTAÇÃO DO CONSELHO DELIBERATIVO

Exercício de 2019

O Conselho Deliberativo da FUNDAÇÃO SICOOB DE PREVIDÊNCIA PRIVADA – SICOOB PREVI, com fundamento no contido nos Relatórios do auditor externo **BDO RCS Auditores Independentes** e do Conselho Fiscal da Fundação Sicoob Previ, aprovou as Demonstrações Contábeis relativas ao exercício social de 2019, que abrangem: o Balanço Patrimonial Consolidado, a Demonstração da Mutações do Patrimônio Social – DMPS (consolidada), a Demonstração da Mutações do Ativo Líquido por Plano de Benefícios – DMAL, a Demonstração do Ativo Líquido por Plano de Benefício – DAL, a Demonstração do Plano de Gestão Administrativa – DPGA (consolidada), a Demonstração do Plano de Gestão Administrativa – DPGA por Planos e a Demonstração das Provisões Técnicas dos Planos de Benefícios.

Brasília-DF, 25 de março de 2020.

Marco Aurélio Borges de Almada Abreu

Presidente do Conselho Deliberativo

Jorge Lopes Santos

Membro efetivo

Maria Luisa Lasarim

Membro efetivo.

